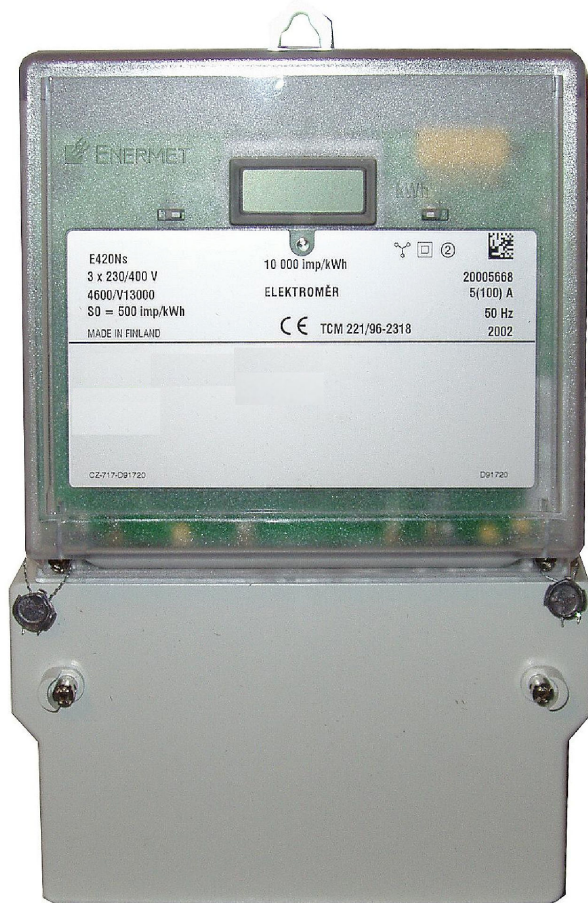


# TECHNICKÁ DATA



## Elektroměr v cenově zvýhodněné akci se dodává v následující verzi :

Jednotarifní provedení

připojení přímé s proudovým rozsahem 5 (100) A – 2 000%

impulsním výstup S0 (otevřený kolektor  $t_i = 35$  ms)

### Technické parametry

**Třída přesnosti**

2 pro činný výkon kWh

**Metoda měření**

metoda časového dělení

**Napětí**

$U_n = 3 \times 230/400$  V

**Příkon**

Napěťový obvod : 5,5 VA Kap. 5,0 W

**S0 – výstup**

Proudový obvod : 0,05 VA

Typ "S0" Podle DIN 43864

Max. 27 V DC, 27 mA, délka impulsu - 35 ms

Podle IEC 1036 (EN 61036)

Žlutá LED dioda 10 000 imp./kWh

S0 výstup (otevřený kolektor) 500 imp./kWh

Jmenovitý proud:  $I_n = 5$  A

Maximální - tepelný proud:  $I_{max} = 100$  A,  $I_{th} = 100$  A

Spouštěcí - náběhový proud:  $(0.5) 0.4 \% I_n = 25$  mA

otvory pro vodiče průměru 8,5 mm

50 Hz

Provozní -40 ... +60 °C

12 kV

Podle DIN 43859

Včetně krytu : 178 × 270 × 76 mm

1.6 kg

ČMI, Česká republika : TCM 221/96-2318

**Svorkovnice**

**Kmitočet**

**Teplotní interval**

**Přepětová ochrana**

**Skříň**

**Rozměry**

**Hmotnost**

**Schvalovací řízení**

**Úřední ověření pro fakturační měření  
je již standardně zahrnuto v ceně !!!**