

NP73E

A



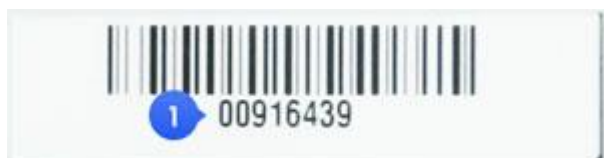
- 1 Displej
- 2 Typ elektroměru
- 3 Číslo elektroměru

B



- 1 Stav číselníku v příslušném tarifu.
- 2 Jednotky v kWh.
- 3 Právě zobrazený tarif je označen A+1 1.8.1 pro vysoký tarif nebo A+2 1.8.2 pro nízký tarif.

C



- 1 Číslo elektroměru

A**Popis elektroměru**

Na LCD zobrazovací jednotce se postupně zobrazuje stav číselníku 1. tarifu (T1=vysoký tarif), po 8 vteřinách se přepíná na 2. tarif (T2=nízký tarif) a dále znovu od začátku. Funkčnost elektroměru poznáte pouze dle zobrazených hodnot na displeji (elektroměr nemá žádný pohyblivý kotouč).

Stav odebrané energie v kWh je zobrazen pomocí 6 celých míst a 2 desetinných míst. Označení A+1 1.8.1 značí právě zobrazený číselník (stav registru) pro vysoký tarif, označení A+2 1.8.2 značí nízký tarif.

V případě poruchy elektroměru je na displeji zobrazeno:



Elektroměr je odpojen z důvodu přetížení



Elektroměr je odpojen z jiného důvodu



Elektroměr je odpojen příkazem z centrály

B**Jak správně odečíst stav elektroměru**

T1 - vysoký tarif, T2 - nízký tarif

Právě zobrazený tarif je označen A+1 1.8.1 pro vysoký tarif nebo A+2 1.8.2 pro nízký tarif

Stav elektroměru

Z elektroměru se odečítá 6 celých míst a 2 desetinná. Elektroměr po 8 vteřinách přepíná stavy číselníků elektrické energie v kWh v jednotlivých tarifech.

Jak poznat, ze je elektroměr přepnutý do nízkého tarifu

Označení aktivního tarifu symbolizuje zobrazení symbolu T1 nebo T2 v pravém horním rohu.

Rozpoznání chyby elektroměru

V případě poruchy elektroměru je na displeji zobrazeno:



Elektroměr je odpojen z důvodu přetížení



Elektroměr je odpojen z jiného důvodu



Elektroměr je odpojen příkazem z centrály

Pokud zjistíte chybu elektroměru, oznamte to, prosím, neprodleně na **Zákaznickou linku 840 840 840**, nebo písemně na cez@cez.cz. Děkujeme.

C**Kde je číslo elektroměru**

Každý elektroměr má své číslo (vlastnické číslo). Toto číslo najdete i na faktuře v levé horní části.

Jak zjistit poslední stav elektroměru

Poslední odečtený stav Vašeho elektroměru zjistíte ve [ČEZ ON-LINE](#), z Vašeho posledního vyúčtování elektřiny nebo na **Zákaznické lince 840 840 840**.

Průvodce elektroměry

Chcete vědět, co zobrazuje váš elektroměr a jaké má funkce? Typ vašeho elektroměru zjistíte snadno a rychle podle jeho vzhledu.

V případě podezření na špatnou funkčnost elektroměru se, prosím, obraťte na Zákaznickou linku **840 840 840**.



ECHELON 83331-1



ECHELON 83331-3



EL104



EL304



HXE12



NP71E



NP73E



ED 1550



DMTZ-XC



ZCF-120





ZMD-120



ZMF-120



AM 150



AM 350



EMU 100.4D



EMU 300.4D





ZE 310



ZE 112



3F1T G1Y6



3F2T G1Y6d



CM 143xdf6



CM 143xf6





ZE 312



ZE 110



ADX10-AD-U2H-V2X-G1-OK1