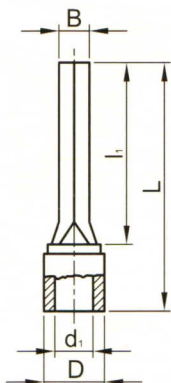


Izolované Cu lisovací hroty kulaté

Materiál: Galvanicky pocínovaná měď. Izolace: Polyvinylchlorid (PVC).

Teplotní rozsah: -20 °C ... +85 °C.



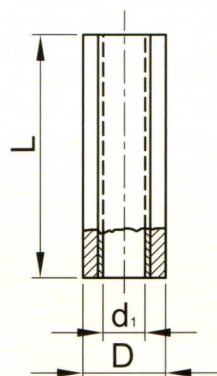
Obj. číslo	d ₁ (mm)	D (mm)	L (mm)	I ₁ (mm)	B (mm)	Průřez vodiče (mm ²)			Lisovací nářadí*
						Plný	Pletený	Ohebný	
■ PCS	1.8	5	24	12.5	1.9	1-2.5	1-1.5	0.5-1.5	9006; 9006R
■ KCS	2.3	5.7	24	12.5	1.9	2.5-4	1.5-2.5	1.5-2.5	
■ SCS	3.4	7.1	29	13.5	2.7	6	4-6	4	



PŘÍSLUŠNÉ NORMY

ČSN IEC 1238
DIN 46231

* Sortiment lisovacího nářadí podle doporučení v tabulce viz v kapitole č. 2.



PŘÍSLUŠNÉ NORMY

ČSN IEC 1238

Izolované Cu lisovací spojky

Materiál: Galvanicky pocínovaná měď. Izolace: Polyvinylchlorid (PVC).

Teplotní rozsah: -20 °C ... +85 °C.

Obj. číslo	d ₁ (mm)	D (mm)	L (mm)	Průřez vodiče (mm ²)			Lisovací nářadí*
				Plný	Pletený	Ohebný	
■ PTH	2	5	25	1.5-2.5	1-1.5	0.5-1.5	9006; 9006R
■ KTH	2.7	5.7	25	2.5-4	2.5-4	1.5-2.5	
■ STH	3.9	7.1	26.9	6-10	6	4	

* Sortiment lisovacího nářadí podle doporučení v tabulce viz v kapitole č. 2.

Smršťovací Cu lisovací spojky

Materiál: Galvanicky pocínovaná měď. Izolace: Polyolefin s lepidlem.

Poměr smrštění 4:1. Teplotní rozsah: -55 °C ... +95 °C.

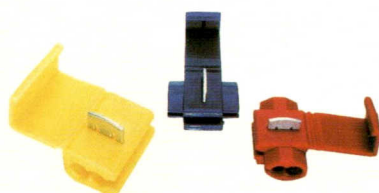
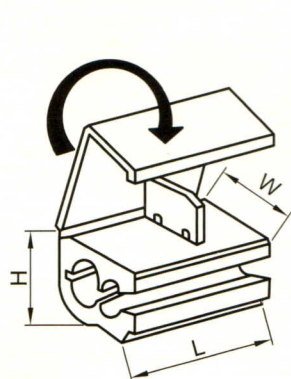
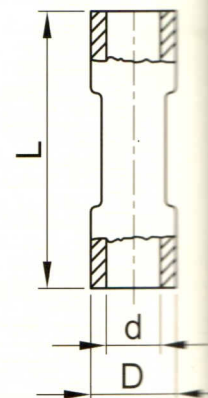
Obj. číslo	d ₁ (mm)	D (mm)	L (mm)	Průřez vodiče (mm ²)			Lisovací nářadí*
				Plný	Pletený	Ohebný	
■ ZSTHP	1.8	4.6	36.8	1.5-2.5	1-1.5	0.5-1.5	9006; 9006R
■ ZSTHK	2.4	5.3	36.6	2.5-4	2.5-4	1.5-2.5	
■ ZSTHS	3.6	6.4	42.1	6	4-6	4	

* Sortiment lisovacího nářadí podle doporučení v tabulce viz v kapitole č. 2.



PŘÍSLUŠNÉ NORMY

ČSN IEC 1238
ČSN EN 60684



PŘÍSLUŠNÉ NORMY

ČSN EN 61210

Izolované Cu rozbočovače zářezové

Materiál: Galvanicky pocínovaná měď.

Izolace: Polyvinylchlorid (PVC).

Teplotní rozsah: -20 °C ... +90 °C.

Obj. číslo	L (mm)	W (mm)	H (mm)	Průřez vodiče (mm ²)
■ PL	19.5	13.4	8.4	0.5-1
■ KL	19.5	13.7	8.2	1.5-2.5
■ SL	20	15	11.3	4-6