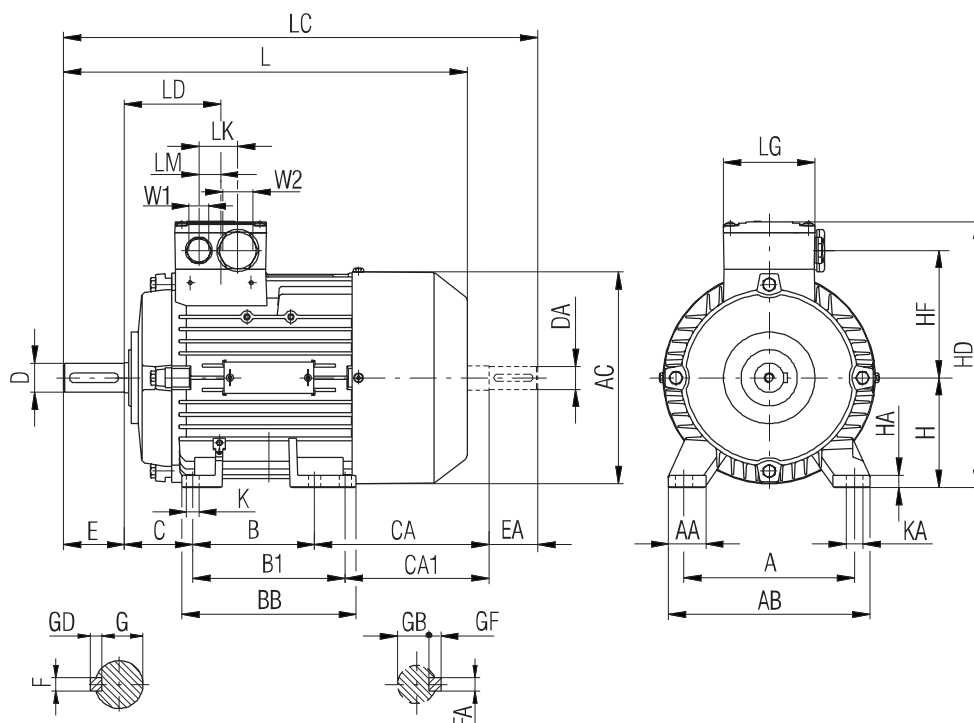


Asynchronní motory nakrátko

Rozměry motorů

Tvar IM B 3

Osová výška 56-90



Osová výška	A	AA	AB	AC	B	B1	BB	C	CA	CA1	H	HA	HD	HF	K	KA
56	90	25	110	116	71	-	87	36	53	-	56	6	157	77,5	5,8	9
63	100	27	120	118	80	-	96	40	66	-	63	7	164	77,5	7	10
71	112	30,5	132	139	90	-	106	45	83	-	71	7	182	87,5	7	10
80	125	30,5	150	156,5	100	-	118	50	94	-	80	8	200	96,5	9,5	13,5
90	140	30,5	165	173,6	100	125	143	56	143	118	90	10	218	104,5	10	14

Osová výška	L*	LC	LD	LG	LK	W1	W2	D	DA	E	EA	F	FA	G	GB	GD	GF
56	169	200	69,5	75	32	M16×1,5	M25×1,5	9	9	20	20	3	3	7,2	7,2	3	3
63	202,5	232	69,5	75	32	M16×1,5	M25×1,5	11	11	23	23	4	4	8,5	8,5	4	4
71	240	278	63,5	75	32	M16×1,5	M25×1,5	14	14	30	30	5	5	11	11	5	5
80	273,5	324	63,5	75	32	M16×1,5	M25×1,5	19	19	40	40	6	6	15,5	15,5	6	6
90	331	389	79	75	32	M16×1,5	M25×1,5	24	19	50	40	8	6	20	15,5	7	6

Mezní úchytky tolerovaných rozměrů: H = -0,5;
D - DA = j6; F - FA = h9.

Volný konec hřídele je opatřen závitem dle EN 50 347.

Ostatní mezní úchytky dle ČSN 35 0049, ČSN IEC 72-1, neuvedené v 2 IT 15.

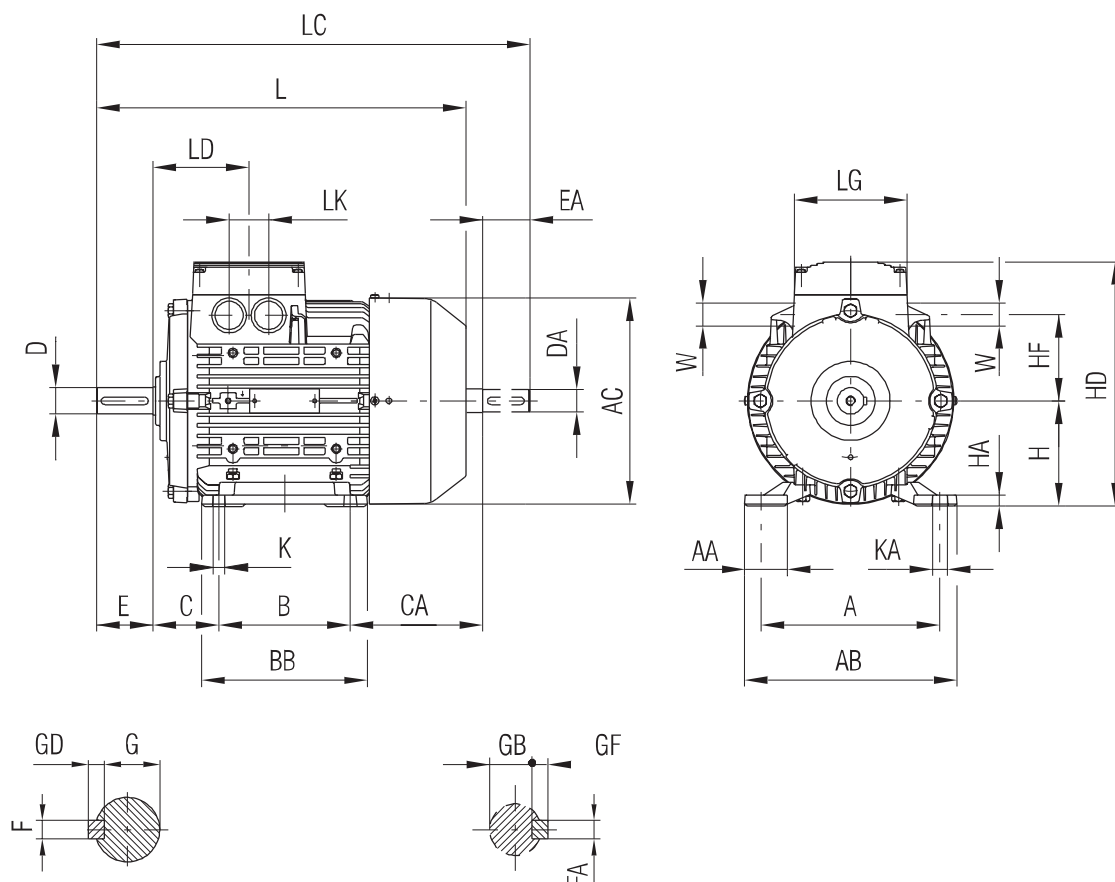
* motory osových velikostí 56 mm jsou bez ventilátoru a bez krytu ventilátoru

Asynchronní motory nakrátko

Rozměry motorů

Tvar IM B 3

Velikost 100-160



Osová výška	A	AA	AB	AC	B	BB	C	CA	H	HA	HD	HF	K	KA
100L	160	42	196	196	140	176	63	125	100	12	235	78	12	16
112M	190	46	226	219,5	140	176	70	141	112	12	260	91	12	16
132S	216	53	256	259	140	180	89	163	132	15	299	107	12	16
132M	216	53	256	259	178	218	89	125	132	15	299	107	12	16
160M	254	60	300	314	210	256	108	183	160	18	357	127	15	19
160L	254	60	300	314	254	300	108	139	160	18	357	127	15	19

Osová výška	L	LC	LD	LG	LK	W	D	DA	E	EA	F	FA	G	GB	GD	GF
100L	372,5	438	102	120	42	32,3	28	24	60	50	8	8	24	20	7	7
112M	393	461	102	120	42	32,3	28	24	60	50	8	8	24	20	7	7
132S	454	552	128,5	140	42	32,3	38	38	80	80	10	10	33	33	8	8
132M	454	552	128,5	140	42	32,3	38	38	80	80	10	10	33	33	8	8
160M	588	721	160,5	165	54	40,3	42	42	110	110	12	12	37	37	8	8
160L	588	721	160,5	165	54	40,3	42	42	110	110	12	12	37	37	8	8

Mezní úchytky tolerovaných rozměrů: H = -0,5;
D-DA = j6 do Ø28,
k6 nad Ø28
F-FA = h9

Volný konec hřídele je opatřen závitem dle EN 50 347.

Ostatní mezní úchytky dle ČSN 35 0049, ČSN IEC 72-1, neuvedené v 2 IT 15.

Asynchronní motory nakrátko

Technická data

Technická data

Základní řada

Technická data pro výběr a objednání

Jmen. výkon	Velikost	Objednací číslo	Otačky	Parametry při jmenovitém výkonu					Poměrný záběrný moment M _z / M _n při přímém spouštění	Poměrný záběrný proud I _k / I _n při přímém spouštění	Poměrný moment zvratu M _{max} / M _n při přímém spouštění	Momen- tová třída	Momen- tová charak- teris- tika Diagram č.	Moment setrvač- nosti J	Hmot- nost
				Účinnost		Účinník cos φ	Jmenovitý proud při 400 V	Jmenovitý moment							
				η											
				100%	75%										
2-pól, 3000 min ⁻¹ , 50Hz															
kW			min ⁻¹	%	%		A	N m	-	-	-	KL	(str. 15)	kg m ²	kg
0,09	56	1LA7 050-2AA..	2830	63	62	0,81	0,26	0,3	2,0	3,7	2,3	16	1	0,00015	3,0
0,12	56	1LA7 053-2AA..	2800	65	64	0,83	0,32	0,41	2,1	3,7	2,4	16	1	0,00015	3,0
0,18	63	1LA7 060-2AA..	2820	63	62	0,82	0,51	0,61	2,0	3,7	2,2	16	1	0,00018	3,5
0,25	63	1LA7 063-2AA..	2830	65	65	0,82	0,68	0,84	2,0	4,0	2,2	16	1	0,00023	4,1
0,37	71	1LA7 070-2AA..	2740	66	65	0,82	1,00	1,3	2,3	3,5	2,3	16	1	0,00035	5,0
0,55	71	1LA7 073-2AA..	2800	71	70	0,82	1,36	1,9	2,5	4,3	2,6	16	1	0,00045	6,6
0,75	80	1LA7 080-2AA..	2855	73	72	0,86	1,73	2,5	2,3	5,6	2,4	16	1	0,00085	8,2
1,1	80	1LA7 083-2AA..	2845	77	77	0,87	2,40	3,7	2,6	6,1	2,7	16	1	0,0011	9,9
1,5	90S	1LA7 090-2AA..	2860	79	80	0,85	3,25	5,0	2,4	5,5	2,7	16	2	0,0015	12,9
2,2	90L	1LA7 096-2AA..	2880	82	82	0,85	4,55	7,3	2,8	6,3	3,1	16	2	0,0020	15,7
3	100L	1LA7 106-2AA..	2890	84	84	0,85	6,10	9,9	2,8	6,8	3,0	16	2	0,0038	21,5
4	112M	1LA7 113-2AA..	2905	86	86	0,86	7,80	13,1	2,6	7,2	2,9	16	2	0,0055	29,0
5,5	132S	1LA7 130-2AA..	2925	86,5	86,5	0,89	10,3	18	2,0	5,9	2,8	16	2	0,016	40,5
7,5	132S	1LA7 131-2AA..	2930	88	88	0,89	13,8	24,4	2,3	6,9	3,0	16	2	0,021	48,5
11	160M	1LA7 163-2AA..	2940	89,5	89,5	0,88	20,0	36	2,1	6,5	2,9	16	2	0,034	68,5
15	160M	1LA7 164-2AA..	2940	90	90,2	0,90	26,5	49	2,2	6,6	3,0	16	2	0,040	76,5
18,5	160L	1LA7 166-2AA..	2940	91	91,2	0,91	32,5	60	2,4	7,0	3,1	16	2	0,052	87

Jmen. výkon	Velikost	Objednací číslo	Otáčky	Parametry při jmenovitém výkonu				Poměrný záběrný moment	Poměrný záběrný proud	Poměrný moment zvratu	Momen- tová třída	Momen- tová charak- teris- tika	Moment setrvač- nosti J	Hmot- nost	
		Označení pro napětí a tvar viz tabulka níže		Účinnost η		Účinník cos φ	Jmenovitý proud při 400 V	Jmenovitý moment	při přímém spouštění				Diagram č.		Tvar IM B3
				100%	75%										
kW			min ⁻¹	%	%		A	N m	-	-	-	KL	(str. 15)	kg m ²	kg
0,06	56	1LA7 050-4AB..	1350	56	55	0,77	0,20	0,42	1,9	2,6	1,9	13	12	0,00027	3,0
0,09	56	1LA7 053-4AB..	1350	58	57	0,77	0,29	0,63	1,9	2,6	1,9	13	12	0,00027	3,0
0,12	63	1LA7 060-4AB..	1350	55	54	0,75	0,42	0,84	1,9	2,8	2,0	13	12	0,0003	3,5
0,18	63	1LA7 063-4AB..	1350	60	60	0,77	0,56	1,3	1,9	3,0	1,9	13	12	0,0004	4,1
0,25	71	1LA7 070-4AB..	1350	60	60	0,79	0,76	1,8	1,9	3,0	1,9	13	12	0,0006	4,8
0,37	71	1LA7 073-4AB..	1370	65	65	0,80	1,03	2,5	1,9	3,3	2,1	13	12	0,0008	6,0
0,55	80	1LA7 080-4AA..	1395	67	67	0,82	1,45	3,7	2,2	3,9	2,2	16	3	0,0015	8,0
0,75	80	1LA7 083-4AA..	1395	72	72	0,81	1,86	5,1	2,3	4,2	2,3	16	3	0,0018	9,4
1,1	90S	1LA7 090-4AA..	1415	77	77	0,81	2,55	7,4	2,3	4,6	2,4	16	2	0,0028	12,3
1,5	90L	1LA7 096-4AA..	1420	79	79	0,81	3,4	10,1	2,4	5,3	2,6	16	3	0,0035	15,6
2,2	100L	1LA7 106-4AA..	1420	82	82,5	0,82	4,7	14,8	2,5	5,6	2,8	16	3	0,0048	21,5
3	100L	1LA7 107-4AA..	1420	83	83,5	0,82	6,4	20,2	2,7	5,6	3,0	16	3	0,0058	24,5
4	112M	1LA7 113-4AA..	1440	85	85,5	0,83	8,2	26,5	2,7	6	3,0	16	2	0,011	31,0
5,5	132S	1LA7 130-4AA..	1455	86	86	0,81	11,4	36,1	2,5	6,3	3,1	16	3	0,018	42,5
7,5	132M	1LA7 133-4AA..	1455	87	87,5	0,82	15,2	49,2	2,7	6,7	3,2	16	3	0,024	49,0
11	160M	1LA7 163-4AA..	1460	88,5	89	0,84	21,5	72	2,2	6,2	2,7	16	3	0,040	68,0
15	160L	1LA7 166-4AA..	1460	90	90,2	0,84	28,5	98,1	2,6	6,5	3,0	16	3	0,052	93,5

Příklad pro objednací číslo - označení pro napětí a tvar

Objednací číslo	číslice na 11. místě: označení napětí					číslice na 12. místě: označení tvaru				
	50Hz Δ/Y 230/400V	500VY	Δ/Y 400/690V	500V Δ	60Hz 460V Δ	IM B3	IM B5	IM B14	IM V1 se stříškou	IM B35
1LA7 050 až 1LA7 134	1	3	6	5	6	0	1	2 nebo 3	4	6
1LA7 163 až 1LA7 166	1	3	6	5	6	0	1	–	4	6

Jiné napětí: číslice 9 na 11. místě

Pozn.: Účinnost elektromotoru o výkonu větším než 1 kW v provedení 2-pól a 4-pól odpovídá eff 2 dle dohody CEMEP (vyznačeno na výkonovém štítku elektromotoru).