

MOTOROVÉ SPÍNAČE MP



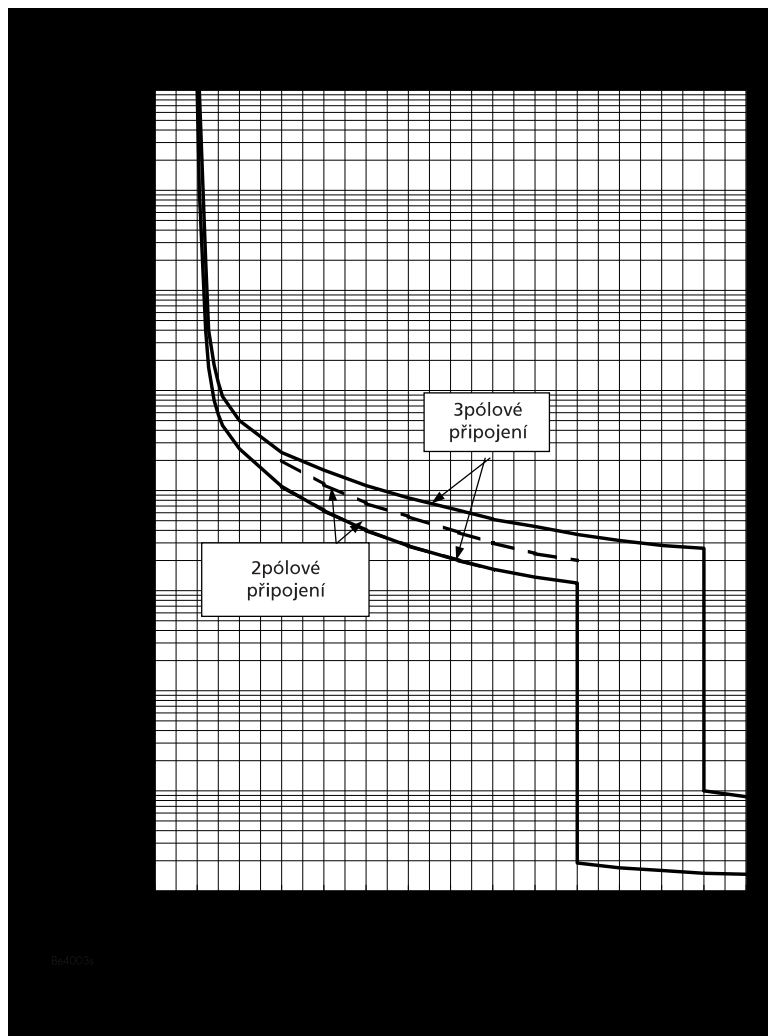
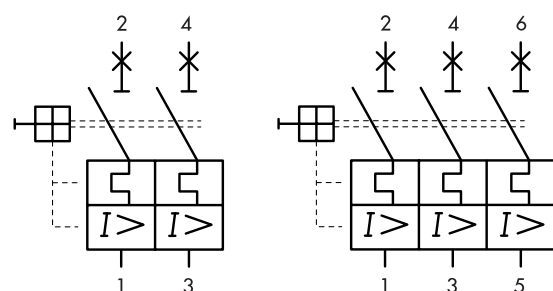
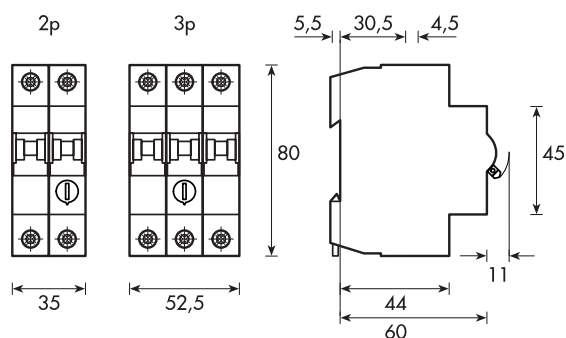
BE400301 / BE400206

TECHNICKÁ DATA

- Jmenovité napětí 400V AC, 50 Hz
- Jmenovité izolační napětí 500 V AC
- Jmenovitý pracovní proud max. 40 A, nastavitelný
- Provozní teplota - 5 °C do + 40 °C
- Průřez připojovacího vodiče 1 mm² až 25 mm²
- Zkratová odolnost bez předjištění $I_k > 10\text{kA}$ při 400 V AC
- Svorky a příslušenství kompatibilní s jističi série BM (BS), proudovými chrániči BC (BD), LS-FI, LS-DI
- Ochrana před výpadkem fáze
- Tepelná a magnetická spoušť

51

ROZMĚRY A ZAPOJENÍ



PŘÍSLUŠENSTVÍ

- Pomocný kontakt str. 41, 42
- Vypínací spoušť str. 44
- Podpětová spoušť str. 45
- Krytka IP20 str. 47
- Kryt do vlhka str. 53

MAXIMÁLNÍ PŘEDŘAZENÉ POJISTKY MP

TYP	ROZSAH (A)	JMENOVITÁ ZKRATOVÁ VYPÍN. SCHOPNOST *)		MAX. PŘEDŘAZENÁ POJISTKA *) (A) GL		MAX. JMEN. VÝKON MOTORU (KW) AC3		JMENOVITÝ PROUD MOTORU (A)	
		I_{CN} (KA)		KDYŽ $I_{CC} > I_{CN}$				I_N	
		3 X 230 V	3 X 400 V	3 X 230 V	3 X 400 V	3 X 230 V	3 X 400 V	3 X 230 V	3 X 400 V
MP-0,16	0,10 až 0,16	120	120			-	-	-	
MP-0,25	0,16 až 0,25	120	120			-	0,06	-	0,22
MP-0,40	0,25 až 0,40	120	120			0,06	0,09	0,38	0,33
MP-0,63	0,40 až 0,63	120	120			0,09	0,12	0,55	0,42
MP-1,0	0,63 až 1,0	120	120			0,12	0,25	0,76	0,88
MP-1,6	1,0 až 1,6	120	120	Není nutno		0,25	0,55	1,4	1,5
MP-2,5	1,6 až 2,5	120	120	předřazovat pojistku **)		0,37	0,75	2,1	2,0
MP-4,0	2,5 až 4,0	120	120			0,75	1,5	3,3	3,5
MP-6,3	4,0 až 6,3	120	120			1,1	2,2	4,9	5,0
MP-10	6,3 až 10	120	120			2,2	4,0	8,7	8,5
MP-16	10 až 16	120	120		50	4,0	7,5	15,3	15,5
MP-20	15 až 20	120	15	50	50	5,5	9,0	20,6	11,5
MP-25	16 až 25	15	10	63	63	5,5	12,5	20,6	25
MP-32	24 až 32	15	10	63	63	7,5	15,0	27,4	30
MP-40	25 až 40	10	10	63	63	11	18,5	39,2	37

*) Definice hodnot I_{cc} , I_{cn} uvedena v ČSN EN 60947-4-1

**) Omezení zkratových proudů vnitřní impedancí přístroje

Zkratová spoušť pevně nastavená
v rozsahu 10 až 13 x I_n

ZATÍŽITELNOST MOTOROVÉHO SPÍNAČE MP

- Pro 3pólový motorový spínač MP
- Referenční teplota 20 °C
- Splňuje podmínky ČSN EN 60947
- Nevypínací proud motorového spínače při N spínačích vedle sebe a okolní teplotě T (°C): $I_{DL} = I_n \cdot K_T(T) \cdot K_N(N)$

