

Nové řešení datových rozvodů pro byty

Řešení STAKOHOME (jako první již od roku 2006) nabízí levný a jednoduchý způsob, jak vyřešit dnes již zcela samozřejmé moderní datové rozvody. Řešení STAKOHOME nahrazuje zastaralé instalace telefonních sítí a nabízí možnost využít rozvody pro přenos hlasu, dat nebo IP-TV.

Myslet na dostatečný počet datových zásuvek se jednoznačně vyplácí. Většina zařízení, jakými jsou například televize, receivery,

přijímače, Set Top Boxy nebo DVD již obsahují datový konektor RJ45 a je tedy možné je propojit do jedné sítě, kde se jejich ovládání stane hračkou.

V bytových domech (resp. v jednotlivých bytech) není vhodné instalovat běžné datové rozváděče a do standardních elektrických rozváděčů s DIN lištami je téměř nemožné instalovat standardní tzv. patch panely (propojovací panely, nutné pro datové rozvody), dostupné na našem trhu. **STAKOHOME** bez kompromisů **tento problém vyřešil**.



„KONKURENČNÍ ŘEŠENÍ“ – Instalace datových rozvodů bez řešení STAKOHOME



Řešení slaboproudého bytového rozváděče **STAKOHOME-BYT02**

Na celé řešení STAKOHOME (na komplet bytového slaboproudého rozváděče) je vydáno prohlášení o shodě, včetně typových zkoušek (nezbytné pro revizi, případně kolaudaci bytu). To potvrzuje i typový štítek STAKOHOME, umístěný na rozváděči.

OBSAH ŘEŠENÍ STAKOHOME

- El. rozváděč: např. OEZ, Siemens, Eaton, Hager, Legrand, Schneider, ABB atd. (nejlépe 3 řady/36 modulů) – v případě požadavku je možné dodat jiný typ (shodný design se **elektrickým rozváděčem**)
- Patchpanel(y) STAKOHOME-PATCH02-06 na DIN lištu
- Krycí lišty a záslepký
- Prachotěsný kartáč
- Sil. zásuvka 230 V (pro uchycení na dno rozváděče) pro napájení akt. prvků (router, switch atd.)
- Univerzální držáky (2ks) na DIN lištu pro uchycení aktivního prvku
- Typový štítek rozváděče (vydaný naší firmou)

VÝHODY ŘEŠENÍ STAKOHOME

- **Prostorově a finančně úsporné** (méně kabeláže).
 - Individuální řešení, **přesně na míru zákazníka**.
 - **Lze použít téměř jakékoliv elektrické rozváděče.** V bytě je tak zachován stejný design elektrického rozváděče se slaboproudým bytovým rozváděčem.
 - Uživatel má plnohodnotnou **datovou síť v rámci svého bytu pod kontrolou**.
 - Umožňuje zvolit si výrobce datových rozvodů.
- Kompatibilní** jsou různé typy konektorů s uchycením typu keystone, např. datové (cat.5, 6, 6A atd.), optické konektory (SC, LC, ST) apod..
- **Snadná instalace a následná manipulace.**

Řešení STAKOHOME podporuje a využívá také jeden z kvalitních poskytovatelů telekomunikačních služeb f. T-Mobile Czech Republic a.s. (je značkou skupiny Deutsche Telekom AG) a řešení zařazují do svých portfolií významní developři po celé ČR.

T-Mobile

Více informací (včetně videa) naleznete na www.bytovy-rozvadec.cz

PATCH PANEL STAKOHOM-02-06

Nejnovější generace univerzálního a modulárního datového patch panelu

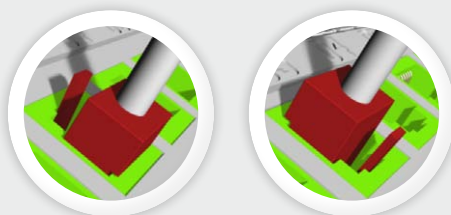
OBSAH BALENÍ:

- 1 ks modulárního univerzálního plastového patch panelu na DIN lištu nebo rovný podklad, neosazený, pro 6 portů (typu keystone)
- 1 ks popisovače
- 1 kpl předtištěné a prázdné popisovací pole
- 4 ks šrouby pro uchycení na rovný podklad

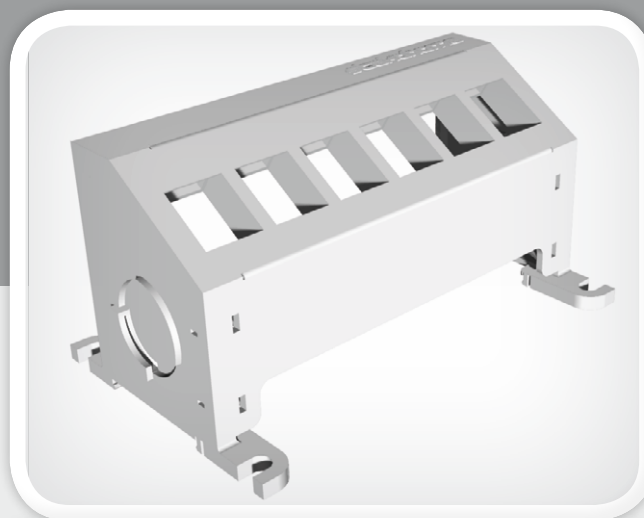
Pozn.: Tento patch panel je legislativně chráněn Úřadem průmyslového vlastnictví.

Výhody

- Uchycení na DIN lištu (TS-35) nebo rovný podklad.
- Po upevnění patch panelu STAKOHOM-02-06 je možné odklopit jeho horní část, pro snadný přístup ke kabeláži a konektorům (obr. 1a a 1b).
- Patch panel lze násobit o dalších šest pozic (tzn. propojovat a spojovat spolu patch panely), boční systém úchyty bajonet (obr.2).
- Možnost otočení distanční lišty (umožňuje otočení konektorů v základním dílu o 180°).



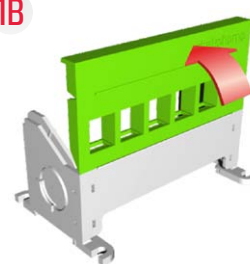
- Nevyužité pozice patch panelu je možné zaslepit.
- Patch panel lze popisovat rovnou, (přiloženým fixem) nebo použít přiložené prázdné či předepsané etikety.
- Patch panel STAKOHOM-02-06 je možné osadit konektory RJ45 keystone (cat.5, 6, 6A), optickými konektory (SC, LC, ST), audio konektory, konektory pro rozvod STA a dále všemi moduly, konektory a redukcemi, které mají uchycení typu keystone.



1A



1B



2



Široké využití v bytové výstavbě. Díky možnosti zapojit různé druhy konektorů se tento patch panel dobře hodí k využití na nejrozličnějších projektech (např. ozvučení, rozvody TV-SAT, CCTV, zabezpečovací systémy, měření a regulace atd.).

Patch panel je také vhodný (pro své malé rozměry a možnosti upevnění na rovný podklad) do rodinných domů, kde se instaluje spolu s dalšími technologiemi (např. TV-SAT) do jednotného rozvaděče/skříně.

Více informací (včetně videa) naleznete na www.bytovy-rozvadec.cz