

## CHRÁNIČOVÉ RELÉ BCFR

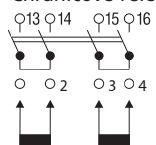


bd9900gf\_A

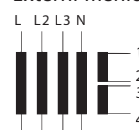


bd9900gf\_B

Chráničové relé

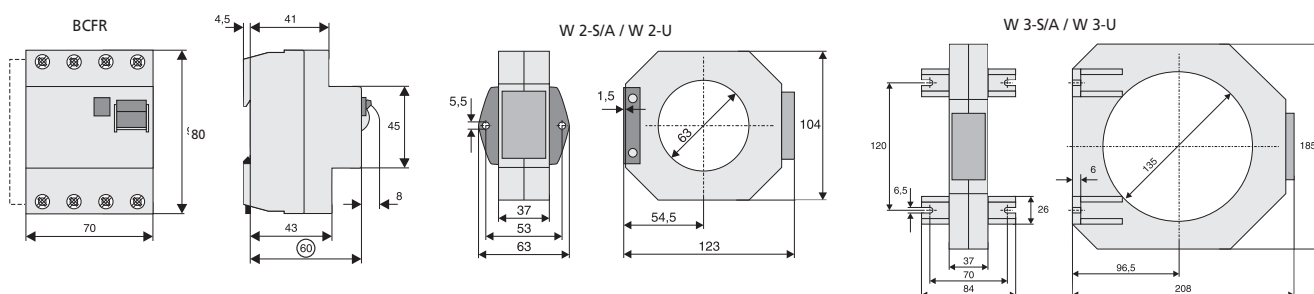


Externí měnič



Svorky 1, 2: sekundární vinutí  
Svorky 3, 4: testovací obvod  
(budící vinutí)

## ROZMĚRY (mm)

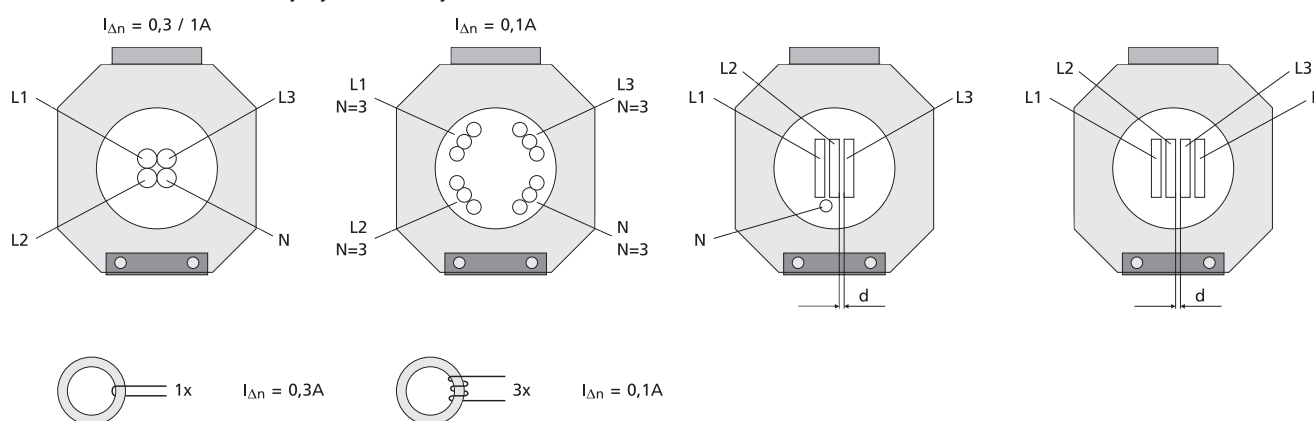


## SCHÉMA ZAPOJENÍ

Všechny vodiče, nutné pro provoz, L1, L2 a L3 včetně nulového vodiče N (pokud je funkčně nutný) musejí procházet externím měničem

Izolované vodiče musejí být instalovány ve svazcích

Sběrnice Cu - vzdálenost d mezi sběrnicemi Cu max. 1 cm

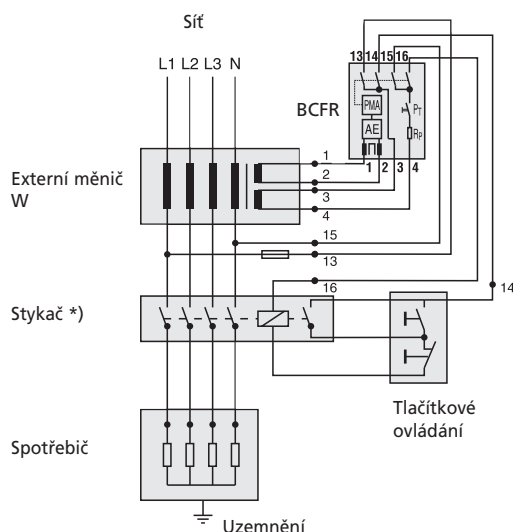


## PŘIZPŮSOBNÍ REZIDUÁLNÍHO PROUDU

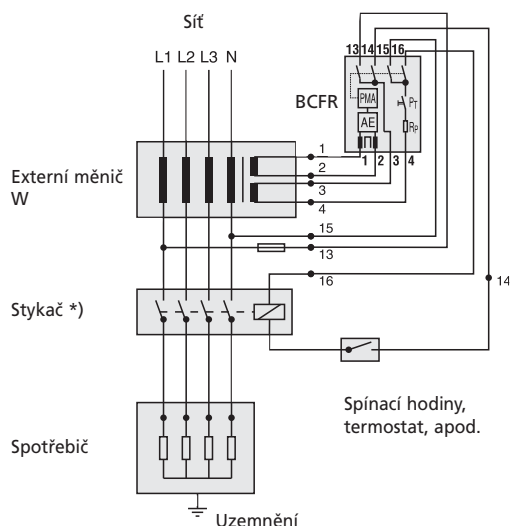
Přizpůsobení reziduálního proudu 0,1 A nebo 0,3 A se zajistí zvýšeným počtem průvleků pracovních vodičů průvlekovým transformátorem (u BCFR2-03-S/A, BCFR3-03-S/A, BCFR2-03-U a BCFR3-03-U)

Chráničové relé	Externí měnič	Jmenovitý reziduální proud $I_{\Delta n}$ [A]	Počet průvleků transformátorem	Maximální průměr kabelu nebo svazku vodičů [mm]
BCFR2-03	W2	0,1	3	60
		0,3	1	60
BCFR3-03	W3	0,1	3	130
		0,3	1	130
BCFR2-1	W2	1,0	1	60
BCFR3-1	W3	1,0	1	130

## ZAPOJENÍ S DÁLKOVÝM VYPÍNÁNÍM



## OVLÁDÁNÍ SEPNUTÍM SPOTŘEBIČE



\*) stykač, jistič nebo vypínač se spouští na podpětí

Obdobně platí v sítích TN a IT - liší se zapojení ochranného vodiče PE.

## UPOZORNĚNÍ

- Připojte svorky relé 1-4 na svorky transformátoru 1-4 (viz příklad zapojení)!  
1+2: sekundární vinutí; 3+4: testovací vinutí
- Připojte napájecí svorky 13 a 15 jak je znázorněno, aby testovací obvod fungoval správně!

## TECHNICKÁ DATA

- Splňuje podmínky
- Vypínací charakteristika

- Jmenovité napětí  $U_n$
- Jmenovitý reziduální proud  $I_{\Delta n}$
- Jmenovitý proud kontaktů relé
- Max. jmenovitý proud transformátoru
- Citlivost

- Životnost

elektrická  
mechanická

- Výška výřezu v krycí desce
- Výška základny
- Šířka 70 mm (4 TE)
- Montáž

- Svorky
- Ochrana svorek

- Průřez připojovaného vodiče

- Tloušťka propojovací lišty
- Propojovací vodiče
- Rozsah okolních teplot
- Klimatická odolnost

\*\*) viz. schéma zapojení

ČSN EN 61008

selektivní s dobou  
nepůsobení min. 40 ms  
230/400 V; 50 Hz  
(0,1)\*\*), 0,3 a 1 A  
25 A / 400 V~,  
16 A / 230 V AC-15

400 A

na střídavý a pulzující ss  
reziduální proud

≥ 4.000 spínacích cyklů  
≥ 20.000 spínacích cyklů

45 mm

80 mm

na přístrojovou lištu  
EN 50022

hlavičkové / třmenové  
před dotykem prstem  
a dlaní

1 x (1,5 - 35) mm<sup>2</sup>

2 x (1,5 - 16) mm<sup>2</sup>

0,8 - 2 mm

1,5 - 2,5 mm<sup>2</sup>

-25 °C až +40 °C

podle ČSN EN 61008

## TIPY A TRIKY

- Shodný typ jednotky pomocných a signalizačních kontaktů BD900022 jako pro BCFO a FI-H
- Možnost dodatečné montáže jednotky pomocných kontaktů BD900002
- Signalizace zapnuto - vypnuto
- 2 rozpínací kontakty
- Odolné proti nežádoucímu vybavení, které by mohlo být způsobeno elektronickými startéry zářivek (max. cca 20 ks zářivek v obvodu)

- **Typ - U:** vhodný k použití pro obvody řízení pohonů s frekvenčními měniči v domácnostech a průmyslu. Lze zabránit chybným vybavením díky speciální vypínací charakteristice, která je přizpůsobena frekvenčnímu měniči.
- **Typ - S/A:** selektivní s citlivostí na střídavý a ss reziduální proud

## CHRÁNIČOVÉ RELÉ BCFR, SELEKTIVNÍ CITLIVÉ NA STŘÍDAVÝ I SS PULZNÍ PROUD



PGR 4220

POPIS	ROZMĚRY	BALENÍ	TYP	OBJ. ČÍSLO
Chráníčové relé 0,1/0,3 A k měniči W2/150 A	70x80x75,5	1	BCFR2-03-S/A	BC900203—
Chráníčové relé 1 A k měniči W2/150 A	70x80x75,5	1	BCFR2-1-S/A	BC900210—
Chráníčové relé 0,1/0,3 A k měniči W3/400 A	70x80x75,5	1	BCFR3-03-S/A	BC900303—
Chráníčové relé 1 A k měniči W3/400 A	70x80x75,5	1	BCFR3-1-S/A	BC900310—

## EXTERNÍ MĚNIČ PRO CHRÁNIČOVÉ RELÉ BCFR-S/A

PGR 4220

POPIS	ROZMĚRY	BALENÍ	TYP	OBJ. ČÍSLO
Externí měnič 150 A k chráníčovému relé BCFR2	63x104x123	1	W2-S/A	BX900210—
Externí měnič 400 A k chráníčovému relé BCFR3	84x158x208	1	W3-S/A	BX900310—

## CHRÁNIČOVÉ RELÉ BCFR, PRO OBVODY S FREKVENČNÍMI MĚNIČI, SELEKTIVNÍ, ODOLNÉ PROUDOVÝM RÁZŮM 5 kA, TYP U



PGR 4220

POPIS	ROZMĚRY	BALENÍ	TYP	OBJ. ČÍSLO
Chráníčové relé 0,1/0,3 A k měniči W2/150 A	70x80x70,5	1	BCFR2-01/03-U	BC990015—
Chráníčové relé 1 A k měniči W2/150 A	70x80x70,5	1	BCFR3-01/03-U	BC990016—
Chráníčové relé 0,1/0,3 A k měniči W3/400 A	70x80x70,5	1	BCFR2-1-U	BC990017—
Chráníčové relé 1 A k měniči W3/400 A	70x80x70,5	1	BCFR3-1-U	BC990018—

## EXTERNÍ MĚNIČ PRO CHRÁNIČOVÉ RELÉ BCFR-U

PGR 4220

POPIS	ROZMĚRY	BALENÍ	TYP	OBJ. ČÍSLO
Externí měnič 150 A k chráníčovému relé BCFR2-U	63x104x123	1	W2-U	BX900021—
Externí měnič 400 A k chráníčovému relé BCFR3-U	84x185x208	1	W3-U	BX900022—