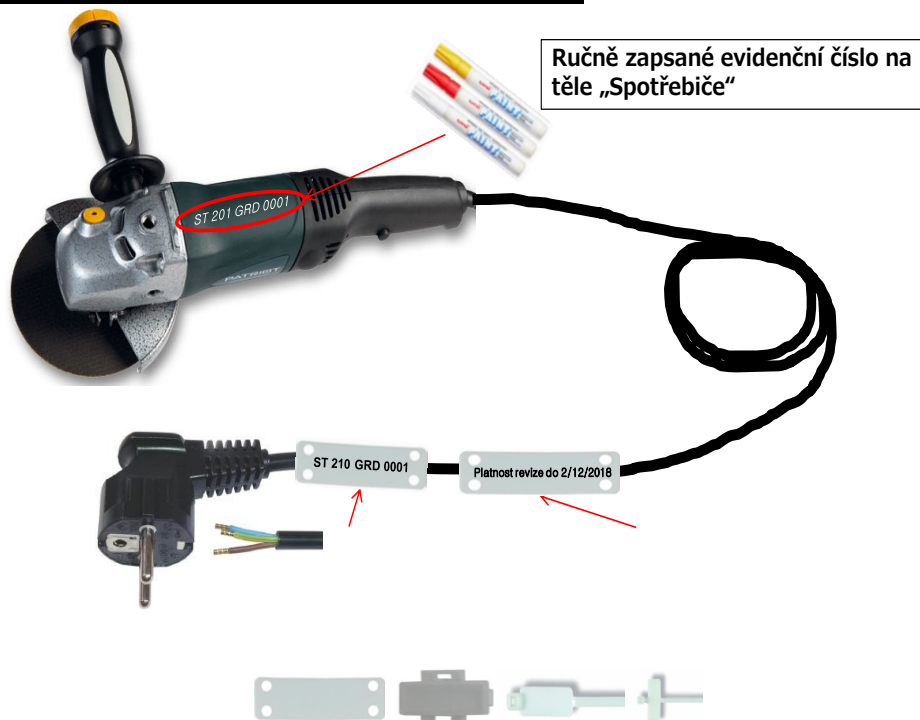


Způsob evidenčního a revizního značení v nečistém pracovním prostředí

Nečisté pracovní prostředí - označování ručně barvovým popisovačem a tištěnými plastickými štítky na napájecím kabelu.



1. Na těle spotřebiče stačí uvedené identifikační číslo na příklad ID 1023. Na čený podklad se osvědčil Permanent Marker, stříbrný na, příklad Sharpie
2. Někdy stačí označení na čelo zástrčky.
3. V těžkém provozu se osvědčily kovové i plastové štítky, podobné jako jsou na kabely
4. Dobré zkušenosti jsou s barevnými plomby
5. Označování platnosti revize dalším štítkem je nesmysl. K tomu složí protokoly.