

## Přehled antistatických tyčí firmy Simco ION

### Obsah

Performax Easy .....	3
Performax Easy Speed .....	3
Performax IQ Easy .....	3
Performax IQ Easy Speed .....	3
Performax Easy Ex .....	3
ThunderION2 .....	4
ThunderION2 IQ .....	4
Performax(IQ) Easy Ex .....	5
MEB, MEB-AIR .....	5
MEJ .....	5
EP-SH-N .....	6
P-SH-N, P-SH-N2, P-SH-N-AIR .....	6
P-SH-N-EX .....	7
MaxION .....	8
One Point Bar .....	8
1/2"SS, 3/4"SS, RSS .....	9
scorpION3 (Air Assist) .....	11
μWire AeroBar <sup>®</sup> 5710 .....	11
IONforce .....	12

## Přehled antistatických tyčí firmy SIMCO ION podle pracovního dosahu a rychlosti materiálů

Antistatické tyče (pro všeobecné průmyslové aplikace)																
Typ	Pracovní dosah (mm)														Max. Teplota	Rychlost
	10	30	50	100	150	200	300	400	460	500	600	1000	Atex	UL	°C	m/min.
Performax (IQ) Easy															55	<500
Performax(IQ) Easy Speed															55	>500
ThunderION2 (IQ)															55	<500
Performax(IQ) Easy Ex															55	<500
Performax(IQ) Easy Speed Ex															55	>500
MEB															55	<300
MEJ															55	<300
½"SS															150	<300
MaxION															70	<400
EP-SH-N															55	<300
P-SH-N															55	<300
P-SH-N-EX															55	<300

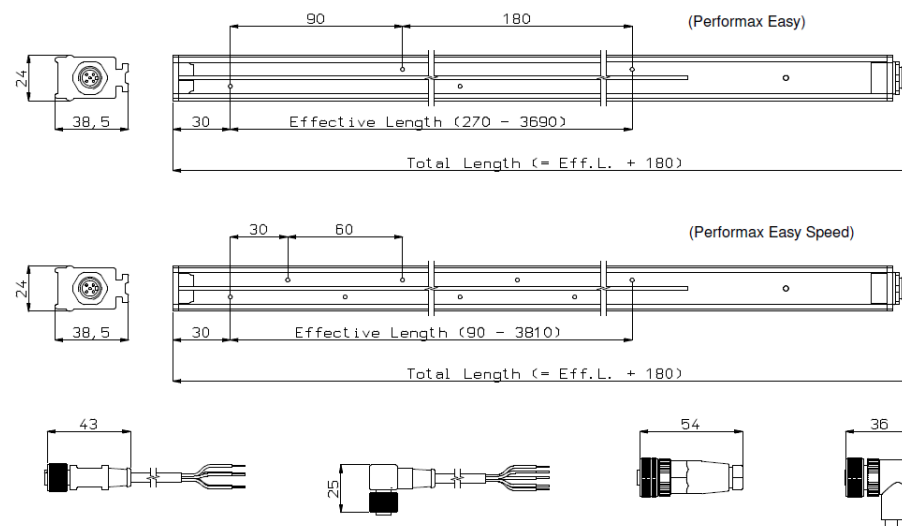
## Antistatická tyč

### **Performax (IQ) Easy**

### **Performax (IQ) Easy**

### **Speed**

- pracovní dosah 100 – 500 mm (Standard)  
50 – 500 mm (Speed)
- váha 1,25 kg/m
- okolní teplota 0 – 55 °C
- napájecí zdroj vestavěný zdroj 24 V DC
- pracovní rychlost >500 m/min. (Speed)
- max. délka tyče 5000 mm
- typické aplikace stroje pro výrobu a zpracování plastů, papíru  
odvíjení a navíjení velkých rolí  
tiskové stroje
- poznámka k těmto tyčím lze také připojit  
vzduchový nůž



## Antistatická tyč ThunderION2 (IQ)

- pracovní dosah 300 – 1000 mm
- váha 0,8 + 1,5 kg/m
- okolní teplota 0 – 55 °C
- napájecí zdroj vestavěný zdroj 24 V DC
- pracovní rychlost <500 m/min.
- max. délka tyče 5000 mm
- typické aplikace stroje pro výrobu plastových obalů  
typ Wicketer  
odvíjení a navíjení velkých rolí  
montážní pracoviště



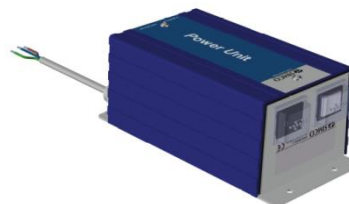
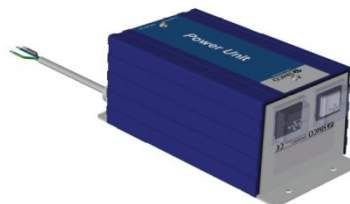
## Antistatická tyč MEB

- pracovní dosah 10 - 30 mm
- váha 0,56 kg/m
- okolní teplota 0 – 55 °C
- provozní napětí 7 kV střídavé
- napájecí zdroj A2A7S, MPM, A2A7BHR
- pracovní rychlost do 300 m/min.
- max. délka tyče 6000 mm
- poznámka možnost připojení vzduchové trubky pro podporu ionizace, tyče MEB jsou také součástí vzduchových nožů



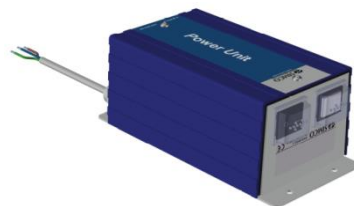
## Antistatická tyč MEJ

- pracovní dosah 10 - 30 mm
- váha 0,56 kg/m
- okolní teplota 0 – 55 °C
- provozní napětí 7 kV střídavé
- napájecí zdroj A2A7S, MPM, A2A7BHR
- pracovní rychlost do 300 m/min.
- max. délka tyče 6000 mm



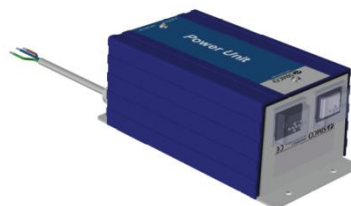
## Antistatická tyč EP-SH-N

- pracovní dosah 10 - 150 mm
- váha 0,5 kg/m
- okolní teplota 0 – 55 °C
- provozní napětí 7 kV střídavé
- napájecí zdroj A2A7S, MPM, A2A7BHR
- pracovní rychlost do 300 m/min.
- max. délka tyče 6000 mm



## Antistatická tyč P-SH-N

- pracovní dosah 10 – 600 mm
- váha 1,0 kg/m
- okolní teplota 0 – 55 °C
- provozní napětí 7 kV střídavé
- napájecí zdroj A2A7S, MPM, A2A7BHR
- pracovní rychlost do 300 m/min.
- max. délka tyče 6000 mm
- na přání podpora ionizace stlačeným vzduchem



## Antistatická tyč P-SH-N2

- pracovní dosah 10 – 150 mm
- váha 1,0 kg/m
- okolní teplota 0 – 55 °C
- provozní napětí 7 kV střídavé
- napájecí zdroj LB2A7S
- pracovní rychlost >500 m/min.
- max. délka tyče 6000 mm
- poznámka tyč má 2 kabely do zdroje



## Antistatická tyč P-SH-N-Ex

- pracovní dosah 50 – 200 mm
- váha zdroj 2,0 kg + 0,8 kg/m
- okolní teplota 0 – 40 °C
- provozní napětí 7 kV střídavé
- napájecí zdroj vestavěný pro 230 V, 50 Hz
- pracovní rychlost do 300 m/min.
- max. délka tyče 6000 mm
- poznámka do prostředí s nebezpečím výbuchu a požáru, k těmto tyčím lze také připojit vzduchový nůž
- ATEX II 2 GD, Ex smb IIB T4, Ex mD 21 T135C



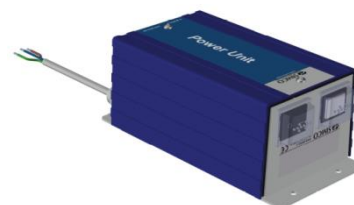
**Antistatická tyč MaxION**

- |                     |               |
|---------------------|---------------|
| – pracovní dosah    | 40 – 400 mm   |
| – váha              | 0,6 kg/m      |
| – okolní teplota    | 0 – 70 °C     |
| – provozní napětí   | 5 kV střídavé |
| – napájecí zdroj    | A2A5S, MPM    |
| – pracovní rychlost | do 400 m/min. |
| – max. délka tyče   | 5800 mm       |



**Antistatická tyč  
One Point Bar**

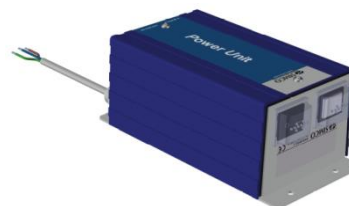
- |                     |   |
|---------------------|---|
| – pracovní dosah    | 10 - 30 mm  |
| – váha              | 0,1 kg  |
| – okolní teplota    | 0 – 150 °C (speciální kabel)                                |
| – provozní napětí   | 4 kV střídavé   |
| – napájecí zdroj    | A2A4S, MPM  |
| – pracovní rychlost | do 300 m/min.   |
| – max. délka tyče   | jednotlivé hroty lze spojovat a<br>vytvořit požadovaný tvar |





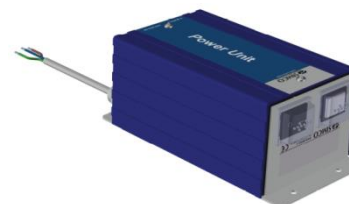
## Antistatická tyč 1/2"SS

- pracovní dosah 10 - 30 mm
- váha 0,56 kg/m
- okolní teplota 0 – 150 °C (speciální kabel)
- provozní napětí 4 kV střídavé
- napájecí zdroj A2A4S, MPM
- pracovní rychlost do 300 m/min.
- max. délka tyče 4000 mm



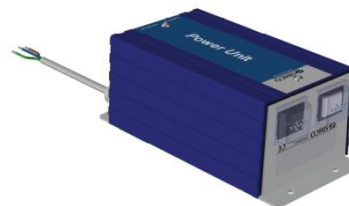
## Antistatická tyč 3/4"SS

- pracovní dosah 10 - 30 mm
- váha 0,8 kg/m
- okolní teplota 0 – 150 °C (speciální kabel)
- provozní napětí 4 kV střídavé
- napájecí zdroj A2A4S, MPM
- pracovní rychlost do 300 m/min.
- max. délka tyče 4000 mm



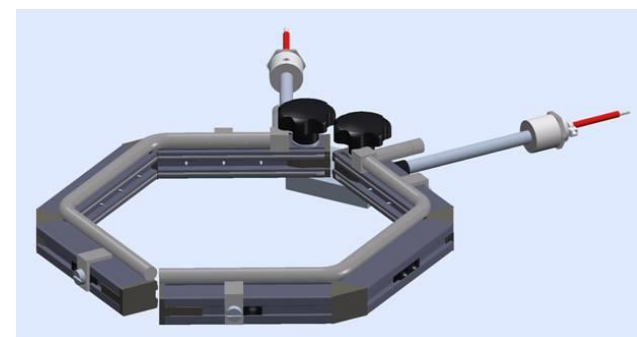
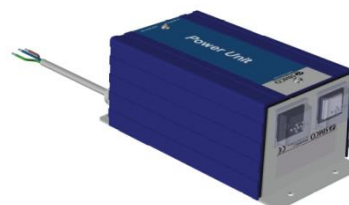
## Antistatická tyč RSS

- pracovní dosah 10 - 30 mm
- váha 0,56 kg/m
- okolní teplota 0 – 150 °C (speciální kabel)
- provozní napětí 4 kV střídavé
- napájecí zdroj A2A4S, MPM
- pracovní rychlost do 300 m/min.
- max. průměr materiálu 60 - 460 mm
- aplikace pro vertikální balicí stroje při výrobě plastových profilů



## Antistatická tyč MaxION R

- pracovní dosah 40 – 400 mm
- váha 0,6 kg/m
- okolní teplota 0 – 70 °C
- provozní napětí 5 kV střídavé
- napájecí zdroj A2A5S, MPM
- pracovní rychlost do 400 m/min.
- max. průměr materiálu na přání
- aplikace pro vertikální balicí stroje při výrobě plastových profilů
- na přání podpora ionizace stlačeným vzduchem



## Antistatické tyče pro elektroniku, čisté prostory, atd.

### Antistatická tyč

#### **scorpiON3 (Air Assist)**

- pracovní dosah 300 - 750 mm
- váha 0,8 kg pro délku 457 mm  
2,5 kg pro délku 2134 mm
- napájecí zdroj vestavěný pro 24 V DC
- max. délka tyče 2134 mm (84")
- vybíjecí čas <10 s (vzdálenost 600 mm, laminární proud vzduchu 0,27 m/min.)  
<30 V (vzdálenost 600 mm, laminární proud vzduchu 0,27 m/min.)
- zbytkové napětí
- typ prostředí ISO Class 1 a lepší
- emitační hroty wolfram nebo SiC
- možnost provedení s podporou stlačeného vzduchu nebo dusíku
- aplikace výroba polovodičů a křemíkových čipů



### Antistatická tyč

#### **µWire AeroBar® 5710**

- pracovní dosah 50 - 2000 mm
- váha 0,94 kg pro délku 750 mm  
2,2 kg pro délku 3000 mm
- napájecí zdroj vestavěný pro 24 V DC
- délka tyče 400 - 3000 mm
- vybíjecí čas <1 s (vzdálenost 100 mm, 50 l/min.)
- typ prostředí ISO 14644-1 Class 4
- emitační drátek wolfram
- aplikace výroba plochých obrazovek, výroba polovodičů



## Antistatická tyč IONforce

- pracovní dosah 300 - 1000 mm pro laminární boxy  
300 – 450 mm při pohybu neutralizovaného předmětu
- napájecí zdroj VisIONi, PFC-2
- max. délka tyče 1700 mm (67“)
- okolní teplota 0 – 70 °C
- vhodný laminární proud až do 27 m/min. vzduchu
- typ prostředí Class 10/ISO Class 4
- emitační hroty wolfram nebo SiC
- možnost provedení s podporou stlačeného vzduchu nebo dusíku
- aplikace výroba polovodičů, nano technologie, lékařství, kosmický a letecký průmysl, atd.



**LONTECH**  
STATICKÁ ELEKTRINA

### **Obchodní zastoupení firmy Simco ION:**

LONTECH – surface treatment, s.r.o., 533 22 Býšť 34 (okres Pardubice)

Tel.: +420 466 989 560, Tel.: +420 603 471 086

E-mail: [lontech@lontech.cz](mailto:lontech@lontech.cz)

Internet: [www.lontech.cz](http://www.lontech.cz), [www.staticka-elektrina.cz](http://www.staticka-elektrina.cz)