

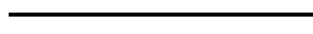
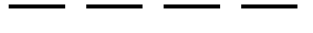



• Seznam schémat:

- a) Schéma zapojení jednofázového elektroměru
- b) Schéma zapojení třífázového elektroměru
- Schéma zapojení dvoutarifního jednofázového Ferraris elektroměru (mechanický číselník) s přijímačem HDO
- Schéma zapojení dvoutarifního třífázového Ferraris elektroměru (mechanický číselník) s přijímačem HDO
- Schéma zapojení statického jednofázového čtyřtarifního elektroměru 100.4D, 110.DO a přijímače HDO se servisním povelom na relé K4
- Schéma zapojení statického jednofázového čtyřtarifního elektroměru 100.4H, 110.DH a modulu HDO se servisním povelom
- Schéma zapojení statického třífázového čtyřtarifního elektroměru 300.4U, 310.DU a modulu HDO se servisním povelom
- Schéma zapojení statického třífázového čtyřtarifního elektroměru ZMD120 a přijímače HDO se servisním povelom na relé K4

Legenda ke schématům:

	- vodič CY min. 6 mm ² černý nebo hnědý nebo šedý
	- vodič CY min. 6 mm ² žluto/zelený
	- vodič CY max. 1,5 mm ² černý nebo hnědý nebo šedý
	- vodič CY max. 1,5 mm ² žluto/zelený
	- vodič CY max. 1,5 mm ² světlemodrý
S1	- stykač v bytové rozvodnici ovládající spotřebiče č.II boiler
S2	- stykač v bytové rozvodnici ovládající spotřebiče č.I topení
A	- rozpínací kontakt stykače

Popis stavů jednotlivých relé přijímače HDO:

Způsob ovládání tarifních cívek elektroměrů.

- Ferraris (mechanický) elektroměr: svorka tarifu bez napětí = NT

- Statický (elektronický) elektroměr: svorka tarifu bez napětí = VT = T1

Ferraris elektroměr: HDO K1-K3

poloha relé	K1 – tarif	a – NT
		b – VT
	K2 - spotřebič č. I topení	a – zapnuto
		b – vypnuto
	K3 - spotřebič č. II boiler	a – zapnuto
		b – vypnuto

Statický elektroměr: HDO K1-K4

poloha relé	K1 – tarif	svorka 33	a – NT (T2/T4)
			b – VT (T1/T3)
	K2 - spotřebič č. I topení		a – zapnuto
			b – vypnuto
	K3 - spotřebič č. II boiler		a – zapnuto
			b – vypnuto
	K4 – tarif	svorka 13	a – NT (T3/T4)
			b – VT (T1/T2)

Tabulka přepínání tarifů statického elektroměru

TARIF	Svorka 13	Svorka 33
T 1	0	0
T 2	0	I
T 3	I	0
T 4	I	I

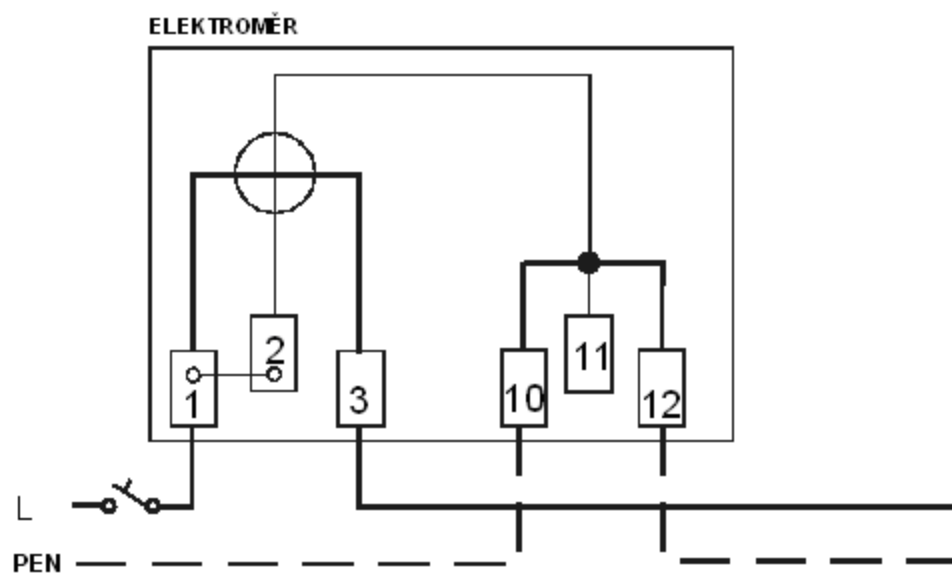
Relé HDO K3/K4-12 K1

Pozn. 0 - svorka přepínání tarifů bez napětí

I - svorka přepínání tarifů pod napětím

Schéma č.1

a) Schéma zapojení jednofázového elektroměru



b) Schéma zapojení třífázového elektroměru

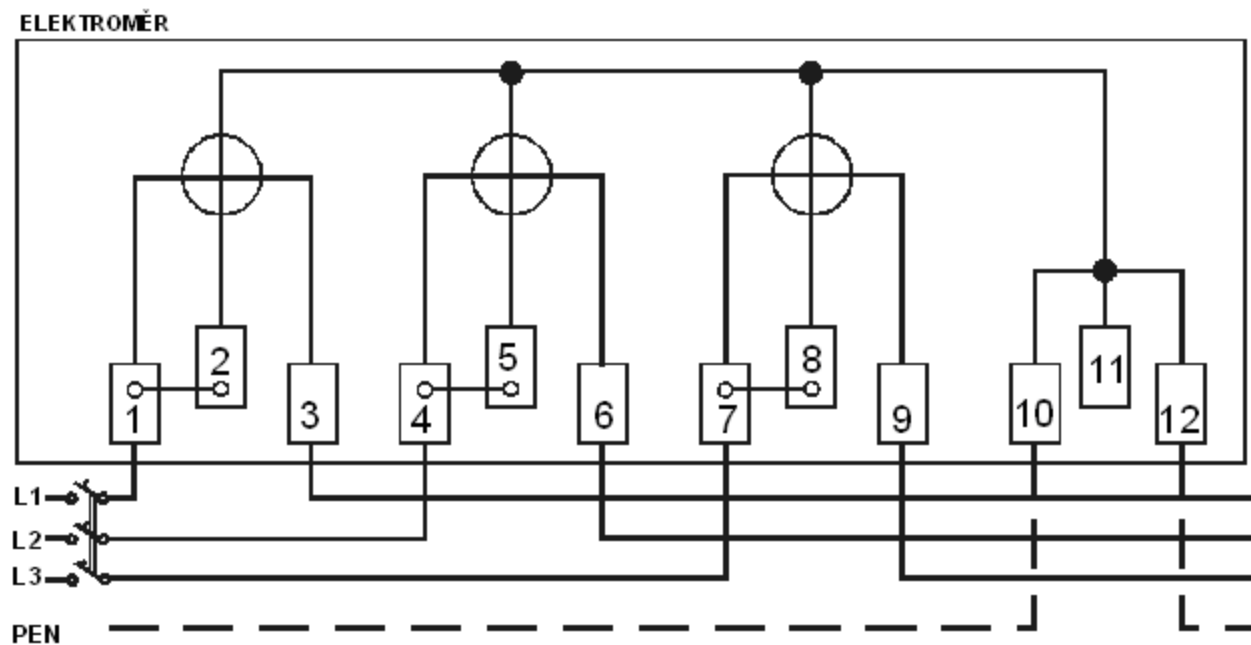


Schéma zapojení dvoutarifního jednofázového Ferraris elektroměru (mechanický číselník) s přijímačem HDO

Schéma č.2

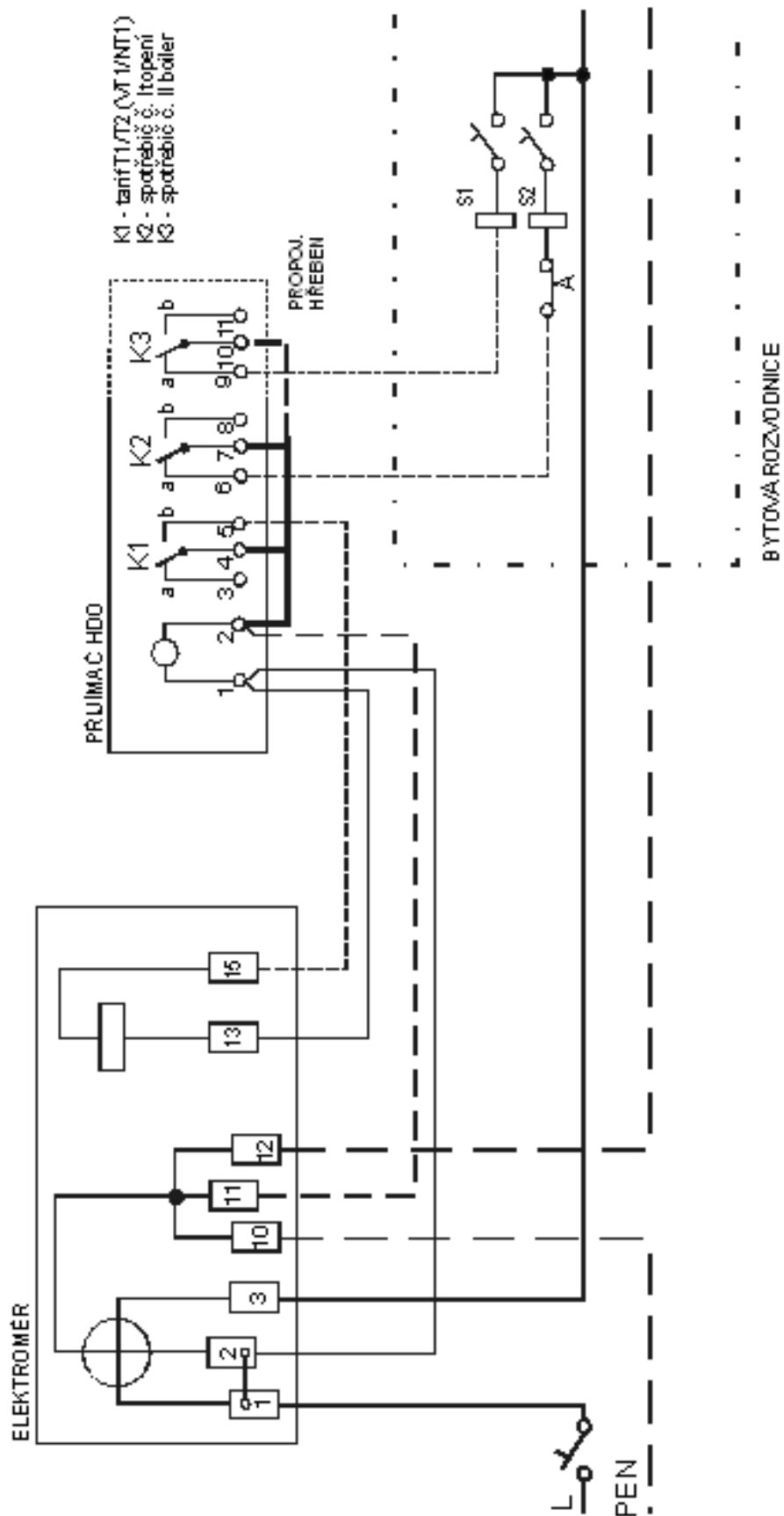


Schéma zapojení dvoutarifního třífázového Ferraris
elektroměru (mechanický číselník) s přijímačem HDO

Schéma č.3

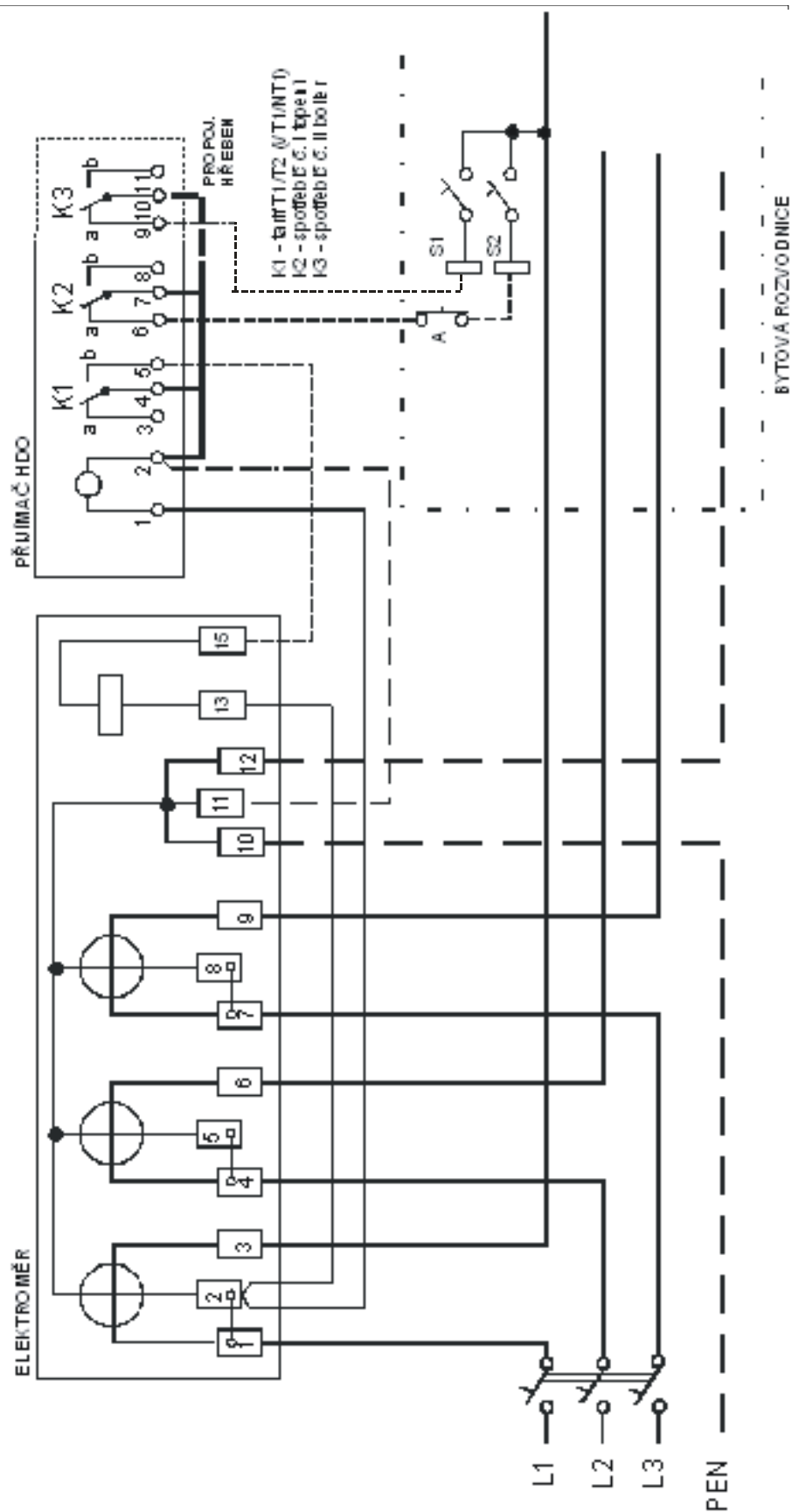


Schéma č.4

Schéma zapojení statického jednofázového čtyřtarifního elektroměru 100.4D, 110.D0 a přijímače HDO se servisním povelem na relé K4

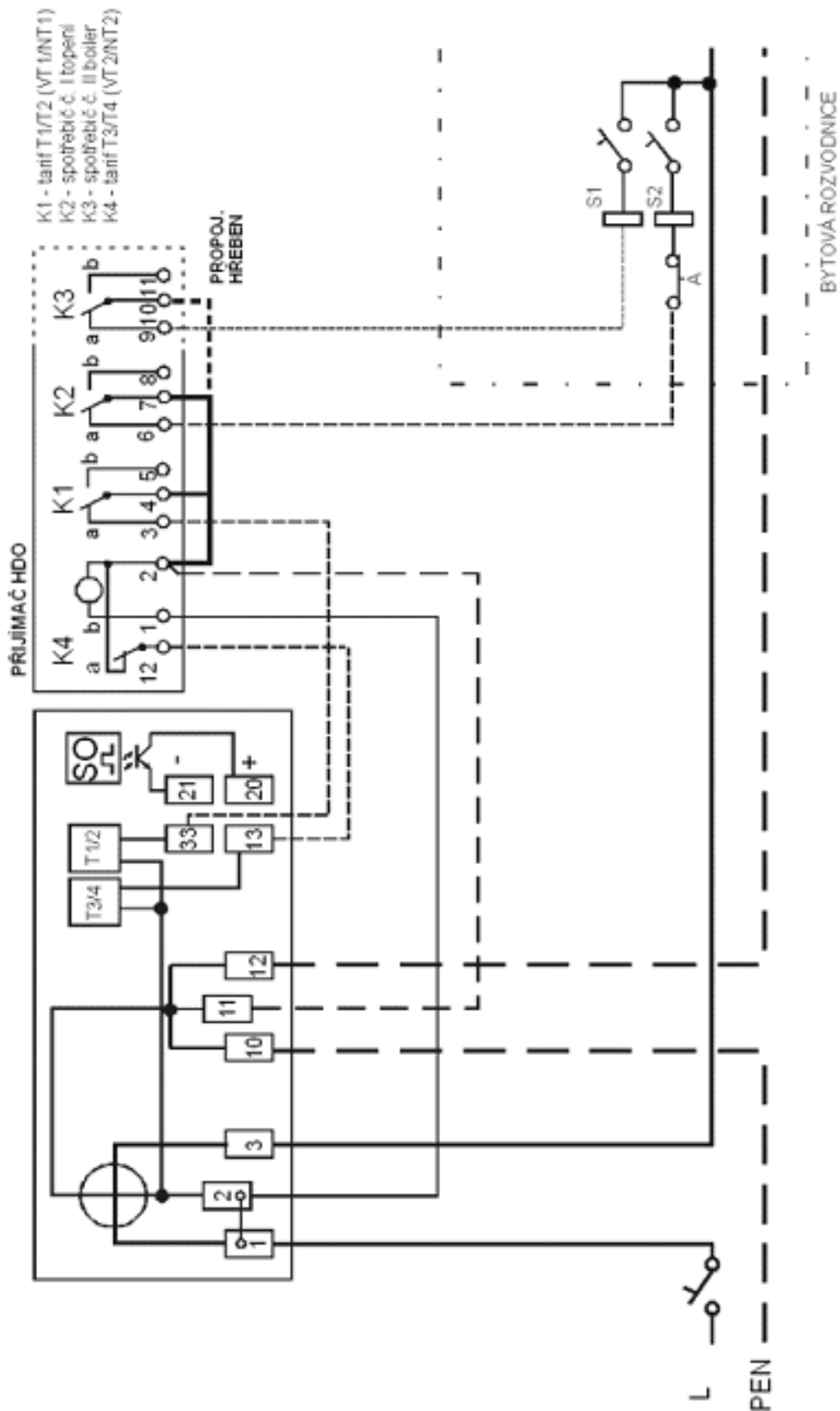


Schéma č. 6

Schéma zapojení statického třífázového čtyřtřířňho elektroměru 300.4U, 310.DU a modulu HDO se servisním povelem

- elektroměr je s modulem HDO vnitřně propojen
- při zabudování modulu HDO se neprovádí zapojení svorek 13 a 33

- K1 - tarif T1/T2 (VT1/NT1) vnítné propojeno
K2 - spotřebič č. I topení
K3 - spotřebič č. II boiler
K4 - tarif T3/T4 (VT2/NT2) vnítné propojeno

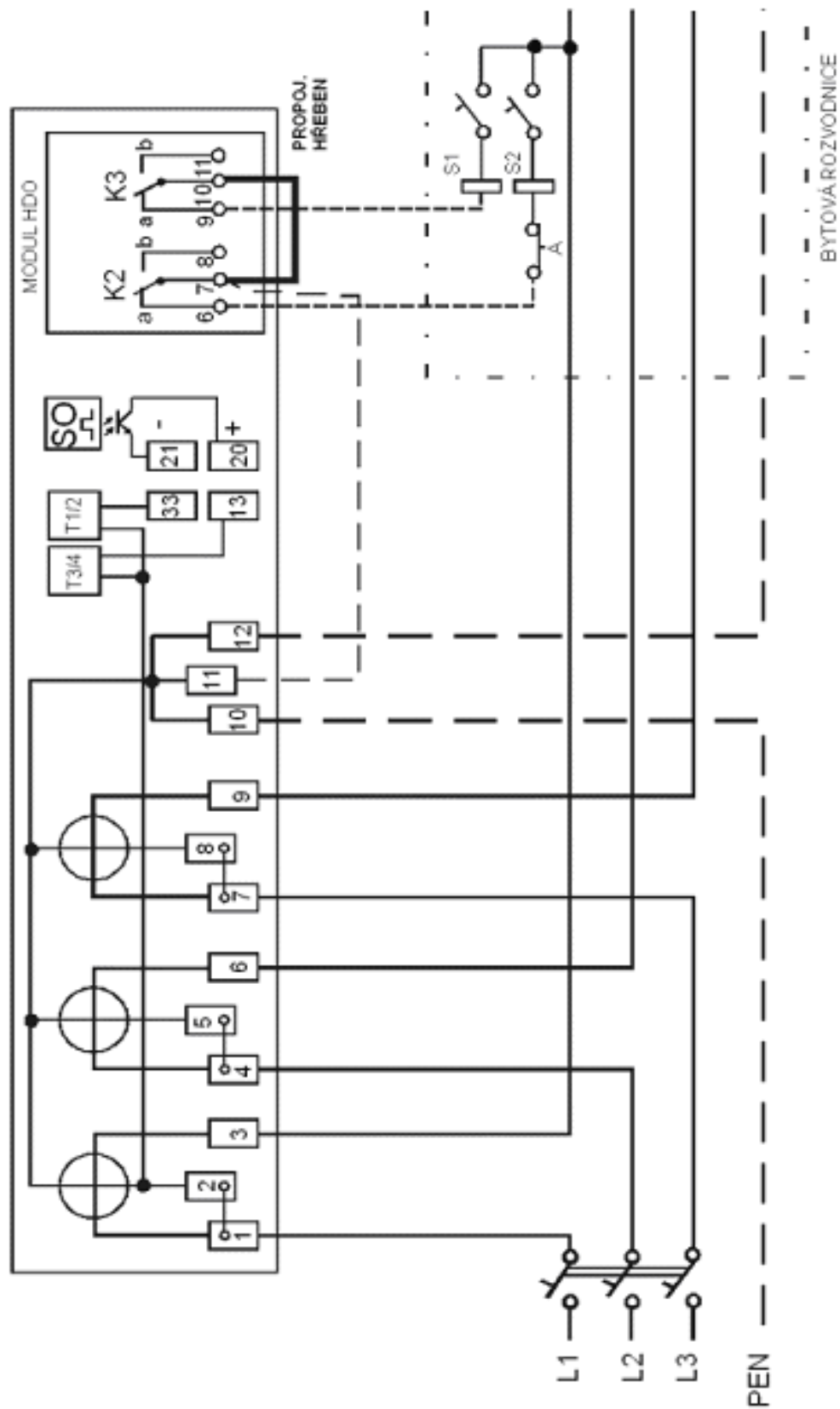


Schéma zapojení statického třífázového čtyřtarifního elektroměru ZMD120 a přijímače HDO se servisním povelem na relé K4

