
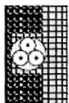
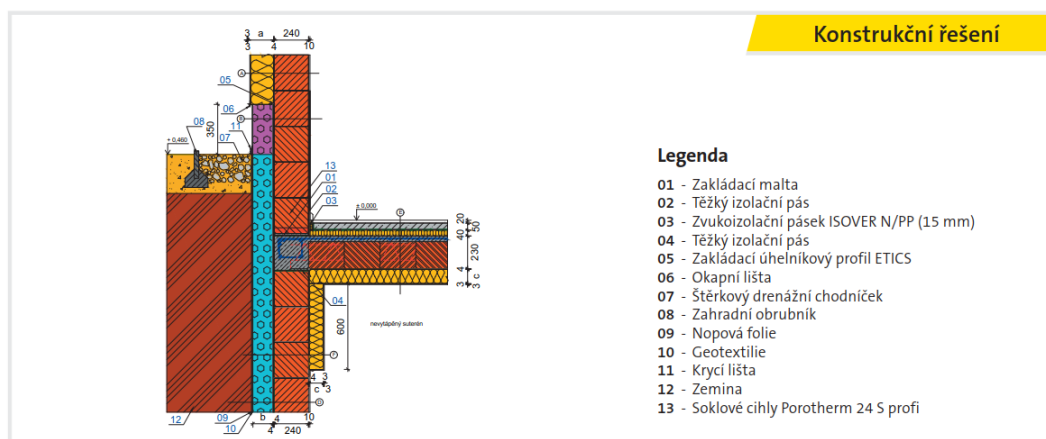


Tabulka A.52.3 (pokračování)

Položka č.	Způsoby uložení	Popis	Referenční způsob uložení pro určení proudové zatížitelnosti (viz příloha B)
58		Jednožilové nebo vícežilové kabely přímo ve zdivu, jehož měrný tepelný odpor <b>není větší než 2 K·m/W</b> S přidavnou mechanickou ochranou <sup>o, p</sup>	C
57		Jednožilové nebo vícežilové kabely přímo ve zdivu, jehož měrný tepelný odpor <b>není větší než 2 K·m/W</b> Bez přidavné mechanické ochrany <sup>o, p</sup>	C

## A - Nosná konstrukce z cihel Wienerberger



## Skladba A - stěna

	Tloušťka vrstvy [mm]	Součinitel tepelné vodivosti $\lambda$ [W/(m·K)]	Materiál pro variantu 1 až 3		Tloušťka [mm]			Materiál pro variantu 4 až 6		Tloušťka [mm]		
			Typ materiálu	Součinitel tepelné vodivosti $\lambda_u$ [W/(m·K)]	Varianta*)			Typ materiálu	Součinitel tepelné vodivosti $\lambda_u$ [W/(m·K)]	Varianta*)		
					1	2	3			4	5	6
Tenkovrstvá omítka pro ETICS	3	0,7										
Základní vrstva pro ETICS vyztužená perlínkou	3	0,7										
Tepelná izolace	a	-	Isover TF PROFI	0,038	100	160	220	Isover EPS GreyWall	0,033	100	140	200
Lepící hmota pro ETICS	4	0,7										
Porotherm 24 Profi	240	0,28										
Omítka	10	0,34										

## ZDICÍ PRVKY A ZDIVO YTONG

Pórobetonové tvárnice dle EN 771-4 kategorie I pro maltu pro tenké spáry TLMB

typ (třída pevnosti a objemové hmotnosti)	tl. zdiva bez omítek	rozměry zdicího prvku <sup>1)</sup> d × š × v	tvár tvárnice	tepelná vodivost tvárnice a zdiva <sup>2)</sup> $\lambda_{dry} / \lambda_u$	tepelný odpor zdiva <sup>2)</sup> $R_{dry} / R_u$
	mm	mm		W/(m·K)	m²·K/W
Obvodové a nosné zdivo z tvárnice P2-400					
Standard 375 PDK	375	599 × 375 × 249	PDK	0,100 / 0,105	3,75 / 3,57
Standard 300 PDK	300	599 × 300 × 249	PDK	0,100 / 0,105	3,00 / 2,86
Standard 300	300	599 × 300 × 249	hladká	0,100 / 0,105	3,00 / 2,86
Příčky a výplňové zdivo z tvárnice P2-500					
Klasik 250	250	599 × 250 × 249	hladká	0,130 / 0,137	1,92 / 1,82
Klasik 200	200	599 × 200 × 249	hladká	0,130 / 0,137	1,54 / 1,46
Klasik 150	150	599 × 150 × 249	hladká	0,130 / 0,137	1,15 / 1,09
Klasik 125	125	599 × 125 × 249	hladká	0,130 / 0,137	0,96 / 0,91
Klasik 100	100	599 × 100 × 249	hladká	0,130 / 0,137	0,77 / 0,73
Klasik 75	75	599 × 75 × 249	hladká	0,130 / 0,137	0,58 / 0,55