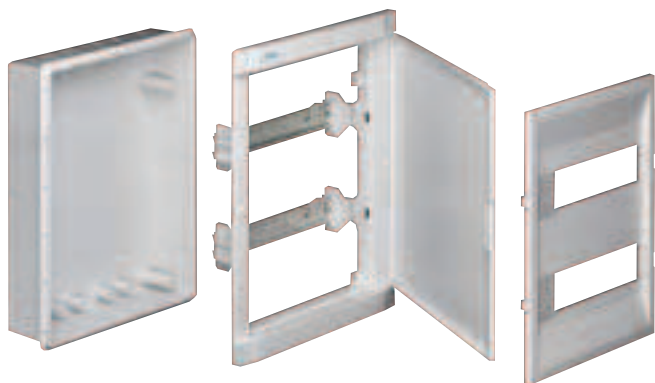


## Rozvaděčový systém pro přístroje do 63 A, □ IP 41, Serie Golf Rozvodnice - zapuštěné provedení



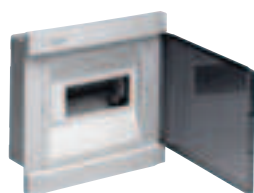
**Plastové rozvodnice**  
v zapuštěném provedení  
pro přístroje s vestavnou  
hloubkou do 70 mm  
Systém se skládá z:

- Plastové vestavné skříňky do zdi
- Krycího plast. rámečku s dvířky a přístr. krytem ze samozhášecího plastu
- Lišt DIN pro uchycení modul. přístrojů (rozteč mezi lištami DIN je 125 mm)
- PE/N svorkovnice

Barevný odstín RAL 9010

Možnost volby mezi plnými plast. dvířky a průhlednými dvířky z polykarbonátu

Vnitřní rozměry str. H.131



VF08TA

Popis	Počet řad	Uspořádání PE/N svorkovnice	Počet mod.	Rozměry š x v x hl. rámečku niky		Obj.č.
<b>Rozvodnice zapuštěné</b>	1	(2x16+2x10 mm <sup>2</sup> )	4	162x219x17	200x170x70	<b>VF04PA</b>
						<b>*VF04TA</b>
<b>Rozvodnice zapuštěné</b> 12 mod. v řadě	1	(4x16+4x10 mm <sup>2</sup> )	8	250x230x17	209x189x77	<b>VF08PA</b>
						<b>*VF08TA</b>
<b>Rozvodnice zapuštěné</b> 12 mod. v řadě	1	(6x16+7x10 mm <sup>2</sup> )	12	322x265x17	281x224x80	<b>VF12PA</b>
						<b>*VF12TA</b>
<b>Rozvodnice zapuštěné</b> 12 mod. v řadě	2	(8x16+9x10 mm <sup>2</sup> )	24	322x390x17	281x349x80	<b>VF24PA</b>
						<b>*VF24TA</b>
<b>Rozvodnice zapuštěné</b> 12 mod. v řadě	3	(10x16+12x10 mm <sup>2</sup> )	36	322x535x18	281x491x80	<b>VF36PA</b>
						<b>*VF36TA</b>
<b>Rozvodnice zapuštěné</b> 18 mod. v řadě	1	(8x16+9x10 mm <sup>2</sup> )	18	430x335x30	410x315x75	<b>VC18PA</b>
						<b>*VC18TA</b>
<b>Rozvodnice zapuštěné</b> 18 mod. v řadě	2	(10x16+12x10 mm <sup>2</sup> )	36	430x485x30	410x465x75	<b>VC36PA</b>
						<b>*VC36TA</b>
<b>Rozvodnice zapuštěné</b> 18 mod. v řadě	3	(12x16+13x10 mm <sup>2</sup> )	54	430x635x30	410x615x72	<b>VC54PA</b>
						<b>*VC54TA</b>

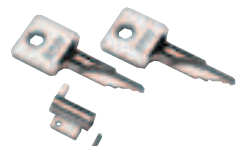


VF24PA



VC36TA

\* Tento typ je dodáván s průhlednými polykarbonátovými dvířky



VZ311

**Vložkový zámek**  
se dvěma klíči

Použitelný pro všechny rozvodnice Golf a rozvodnice řady Vector II

**VZ311**