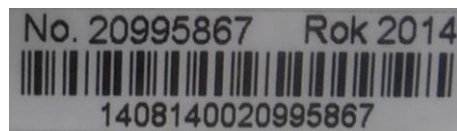


Manuál k elektroměru ZPA ZE 112.D0.A1B075-445



Obecný popis:

ZE 112.D0.A1B075 – 445 je jednotarifní jednofázový statický elektroměr s LCD displejem pro měření činného odběru elektrické energie v oblasti maloodběru. Hodnota registru spotřeby elektrické energie je na displeji zobrazena na 8 celých míst. Pod displejem je umístěna signalizační LED červené barvy, pokud elektroměr registruje spotřebu, LED bliká, je-li elektroměr pouze pod napětím, LED nesvítí. Na spodní hraně displeje pod OBIS kódem je zobrazen bargraf, který indikuje orientační hodnotu odebíraného výkonu. Pokud přes elektroměr neprotéká žádný proud (je pouze pod napětím) bargraf není zobrazen. Výrobní číslo elektroměru je umístěno těsně nad čárovým kódem a je maximálně 10-ti místné.



Popis displeje:

Po zapnutí elektroměru (připojení k síti) se objeví testovací mód displeje, tj. rozsvítí se všechny segmenty a znaky na displeji na dobu cca 3 sec, na další 3 sec se zobrazí registr 0.2.1 s verzí firmware.

Následně se elektroměr automaticky přepne do předem definovaného zobrazení. Na displeji svítí následující symboly:

- OBIS kód, který identifikuje registr
- stav příslušného registru
- jednotky příslušného registru
- aktivní tarif



Popis symbolů:

- | | |
|----------------|--|
| 1.8.2 | - OBIS kód pro VT = vysoký tarif |
| T1 | - aktivní tarif T1 = VT = vysoký tarif |
| 0000008 | - stav registru zobrazený na 8 míst |
| kWh | - jednotky příslušného registru |
| | - bargraf – orientační zobrazení hodnoty okamžitého výkonu |



Odečet v beznapětovém stavu

V elektroměru je implementována funkce beznapětového odečtu. Tato funkce není automatická, zobrazení v beznapětovém stavu je nutné vyvolat stiskem modrého tlačítka vpravo pod displejem. Elektroměr zobrazí hodnotu registru 1.8.2 na 20 sec a potom opět usne. Po uvedení elektroměru pod napětí displej opět trvale zobrazuje hodnotu registru.

Porucha elektroměru:

Pokud je zhasnutý displej při zapnutém hl. jističi nebo jsou zobrazeny jen části číslic, jedná se o poruchu přístroje. Kontaktujte, prosím, zákaznickou linku 800 77 33 22.