

Průchodky HAWKE byly vyvinuty pro aplikace, kde je kladen velký důraz na bezpečnost a ochranu kabelů, a jsou schopny odolávat těmto vlivům a prostředím:

- Oheň
- Voda
- Plyn
- Chemikálie
- Kouř
- Výbuch
- EMC
- Hluk
- Hlodavci

HAWKE systém se skládá z modulů, rámu (kruhových či obdélníkových) a kompresní jednotky.

Moduly jsou vyrobeny z bezhalogenového nehořlavého polymeru v rozměrech od 15 mm do 120 mm a jsou schopny utěsnit kabely od průměru 3 mm do 100 mm.

Pro lepší orientaci při montáži a následnou inspekci průchodu jsou moduly barevně rozlišeny dle jednotlivých rozměrů. Moduly mají uvnitř drážky, které zajišťují dokonalou přilnavost a umožňují utěsnit kabel až s 3mm tolerancí, která je zřetelně označena na každém modulu.

Vymezovací destičky jsou dodávány v nerezovém provedení.

Kompresní klín se skládá ze tří částí, které zaručují jednoduchou a rychlou instalaci.

Při montáži se všechny komponenty lubrikují silikonovým lubrikantem, který zajišťuje snadnou montáž a demontáž průchodu.

Nejčastější použití průchodek Hawke:



- Telekomunikace
- Vojenský průmysl
- Výstavba tunelů
- Výstavba obchodních center
- Jaderné elektrárny
- Vodní elektrárny
- Chemické továrny
- Farmaceutické provozy
- Lodní průmysl

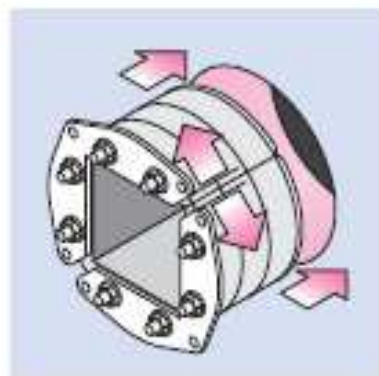
Postup instalace HRT prostupů



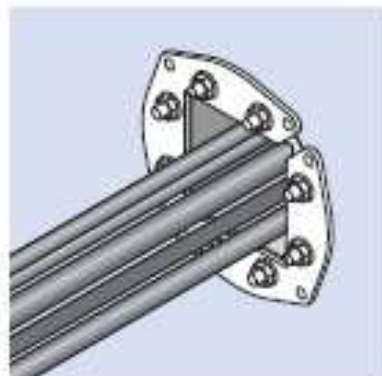
1. Poznamenejte si počty a velikosti vybraných modulů. Zakreslete návrh prostupu kabelů.



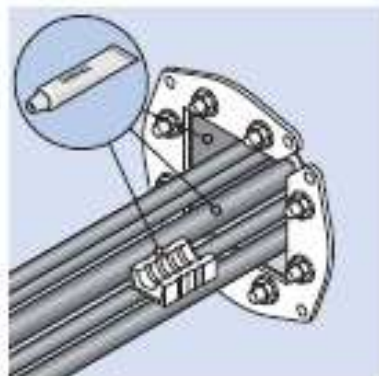
2. Změřte vnitřní průměr prostupu a ujistěte se, že otvor je v utěšňovací toleranci kruhového prostupu.



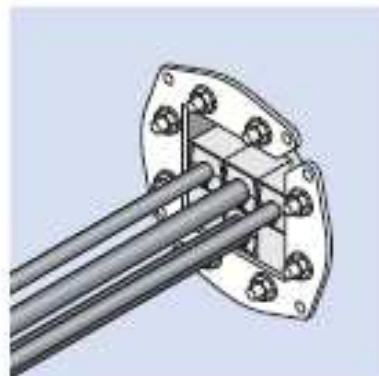
3. Vložte kruhový prostup a roztáhněte přední díly rámečku ke stranám. Vnější povrch prostupu **NELUBRIKUJTE**.



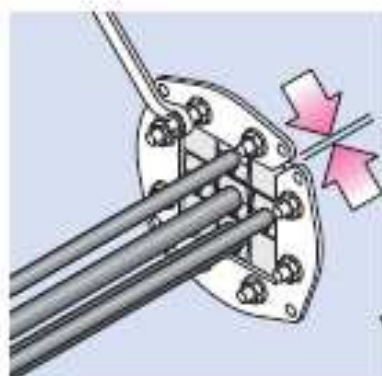
4. Nalubrikujte vnitřek rámu a protáhněte kabely/trubky průchodem.



5. Nalubrikujte všechny moduly.



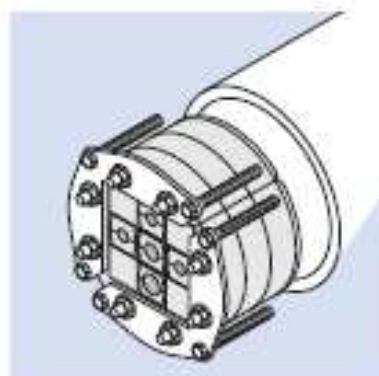
6. Vložte moduly do prostupu. Začněte od spodní části a pokračujte směrem k vrchu.



7. Stlačte přední díly zpět směrem do středu rámečku a utahujte postupně všechny matice na průchodce. Matice dotáhněte tak, aby šroub přečníval minimálně 10 mm nad vrchní hranou matice.



Barevné označení modulů umožňuje kontrolu správnosti instalace. Každá polovina modulu je barevně označena a má zřetelně vyznačenou toleranci pro utěsnění kabelů.



Demontáž prostupu se provádí uvolněním všech matic a pomocí šroubů M8, které se našroubují do připravených rohových závitových děr. Tím dojde k vytlačení prostupu.