

Tyristorový jednofázový spínač TVJ 2- C. - schéma

Schéma zapojení na obr. 15.

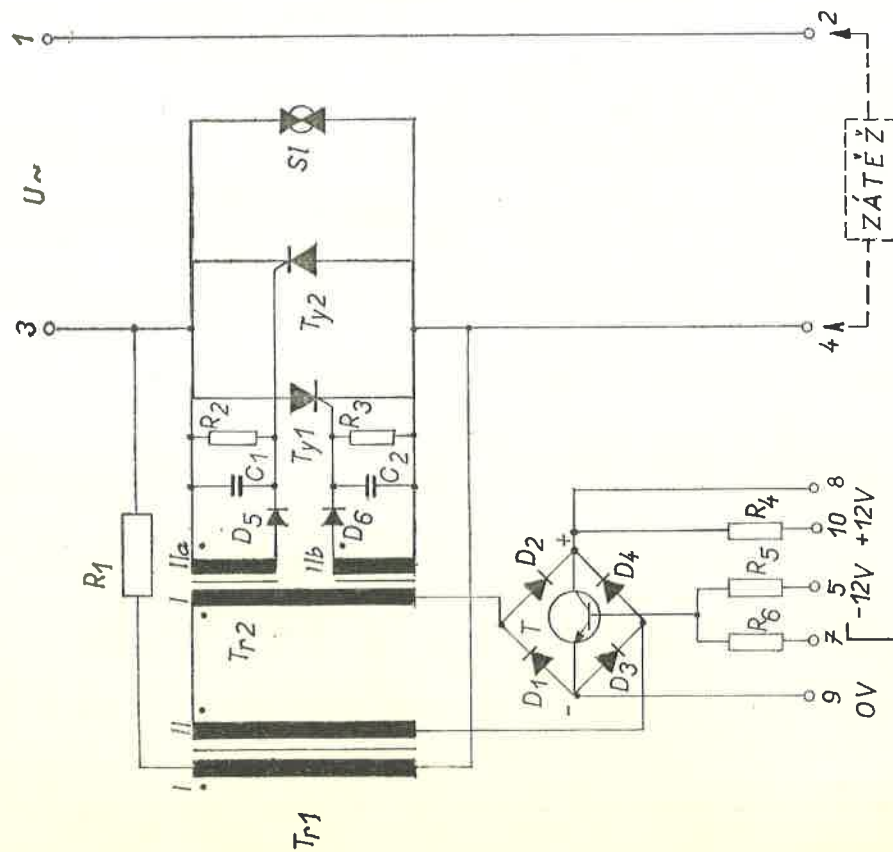
Je vhodný pro bezkontaktní ovládání u systémů s napájecím napětím $+12\text{ V}$, 0 , -12 V . Spínače pro jiné napájecí napětí se dodávají pouze po dohodě odběratele s výrobcem. Zapojení tyristorového spínače s tranzistorovým spínacem a RC členem je na obr. 16.

Provedení zástrčné	TV12 — 1 C12
Provedení pro pevné uchycení	TV12 — 2 C12
Provedení zástrčné s RC členem	TV12 — 1 D12 (a)
Provedení pro pevné uchycení s RC členem	TV12 — 2 D12 (a)

Provedení s RC členem se skládá ze dvou samostatných jednotek (vlastního ispináče a RC členu) podle rozměrového náčrtku (obr. 1 nebo 2). RC člen je typu TFN 1 — 1 B 11, resp. TFN 1 — 2 B 11 a v objednávce je není třeba uvádět.

Tyristorové spínače na jmenovitý proud 3 A jsou vhodné i ke spínání elektromotorů.

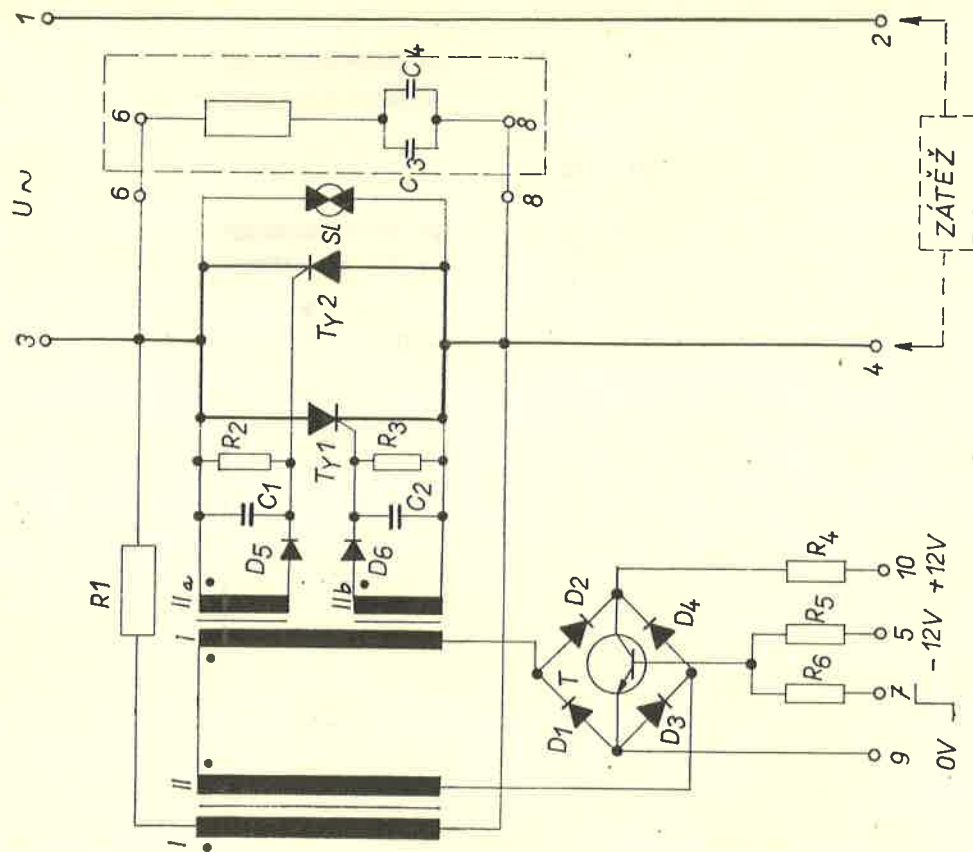
Ze dvou jednofázových spínačů lze sestavit trojfázový spínač s vypínáním ve dvou fázích. Při tom musí být oba spínače buď s dílodovým mostem (výrobu je nutno dohodnout s výrobcem) nebo jeden spínač s dílodovým mostem a druhý s tranzistorovým spínačem. Zapojení je stejné jako u spínačů na jmenovitý proud 1 A (obr. 13 a 14). Tyristorové spínače pro sestavení trojfázových spínačů se dodávají po dohodě s výrobcem.



Obr. 15

Čísla vývodů jsou shodná s číselným označením nožů vidlice.

Tyristorový jednofázový spínač TVJ 2-D... — schéma



Obr. 16

Na svorky 6, 8 spínače je připojen RC člen typu TFN 1 — 1 B 11 svorkami 6, 8. Číslo vývodů jsou shodná s číselným označením nožů vidlice.

Technické údaje

Jmenovité napětí hlavního obvodu	220 V st. $\pm 10\%$ (c)
Jmenovitý proud	9 Aef
Neperiodický špičkový proud (max. 10 ms)	30 A
Jmenovitý kmitočet	50 Hz $\pm 20\%$
Napětí v ovládacím obvodu	cca 25 V
Proud v ovládacím obvodu	cca 20 mA
Maximální propustný proud	15 mA
Napájecí napětí u provedení s tranzistorovým spínačem	— 12 V; 0; + 12 V
Elektrická pevnost mezi hlavním a ovládacím obvodem	zkoušena napětím 2000 V, 50 Hz po dobu 1 minuty
Připustná zátěž u provedení s RC členem	ohmická zátěž do 700 W žárovka do 500 W indukční zátěž s ohmickým odporem mín. 2,5 ohmů
Životnost	při dodržení jmenovitých hodnot a pracovních podmínek je dána životností použitých prvků
Odolnost proti otřesům	podle ČSN 34 5681, čl. 83, stupeň příst. PG 5
Hmotnost	provedení zástrčné bez zásuvky: spínač cca 260 g RC člen cca 100 g zásuvka cca 70 g provedení pro pevné uchycení: spínač cca 250 g RC člen cca 100 g