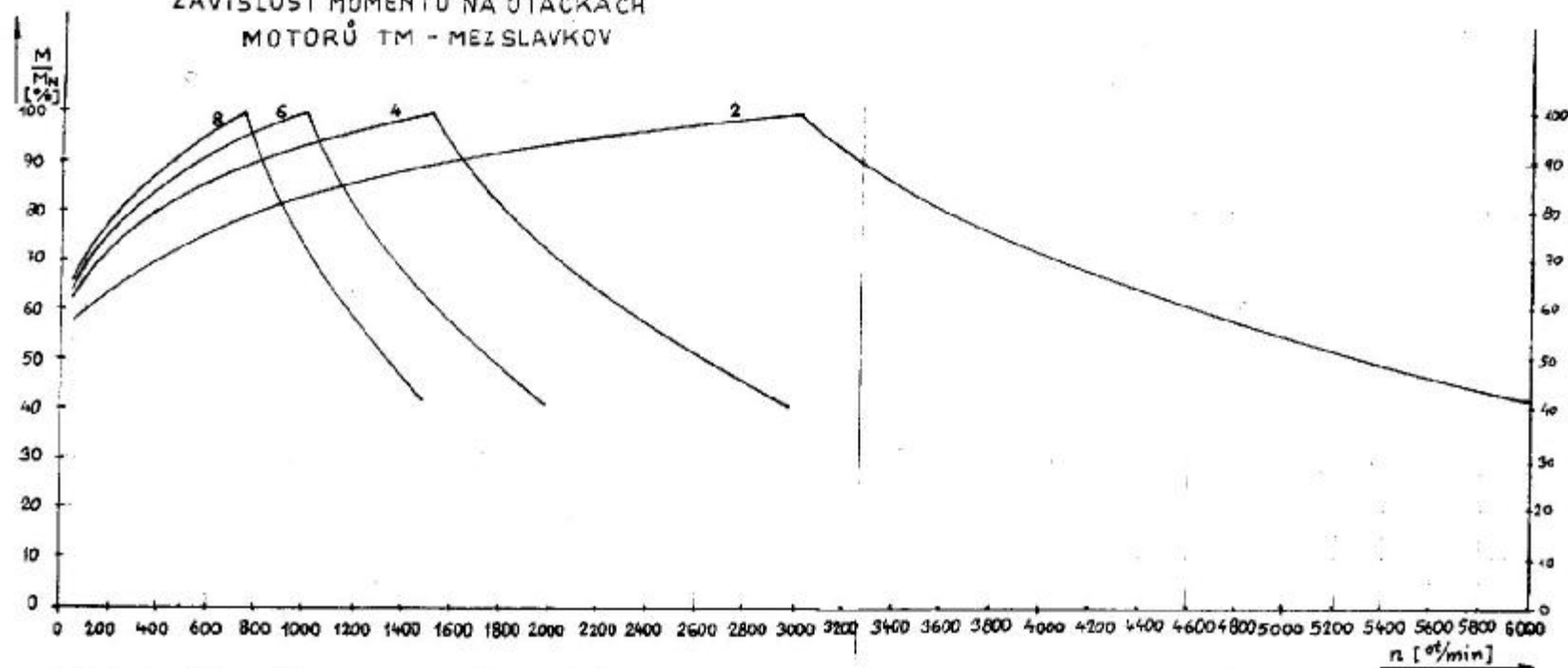




ZÁVISLOST MOMENTU NA OTÁČKÁCH
MOTORŮ TM - MEZSLAVKOV



ŘÍZENÍ OTÁČEK ZMĚNOU FREKVENCE A NAPĚTÍ:

- (0 ÷ 50) Hz - $U = \text{KONST.}$

- (50 ÷ 100) Hz - $U = \text{KONST.}$

OZNAČENÍ CHARAKTERISTIK:

2 - DVOUPÓLOVÝ MOTOR

4 - ČTYŘPÓLOVÝ MOTOR

6 - ŠESTIPÓLOVÝ MOTOR

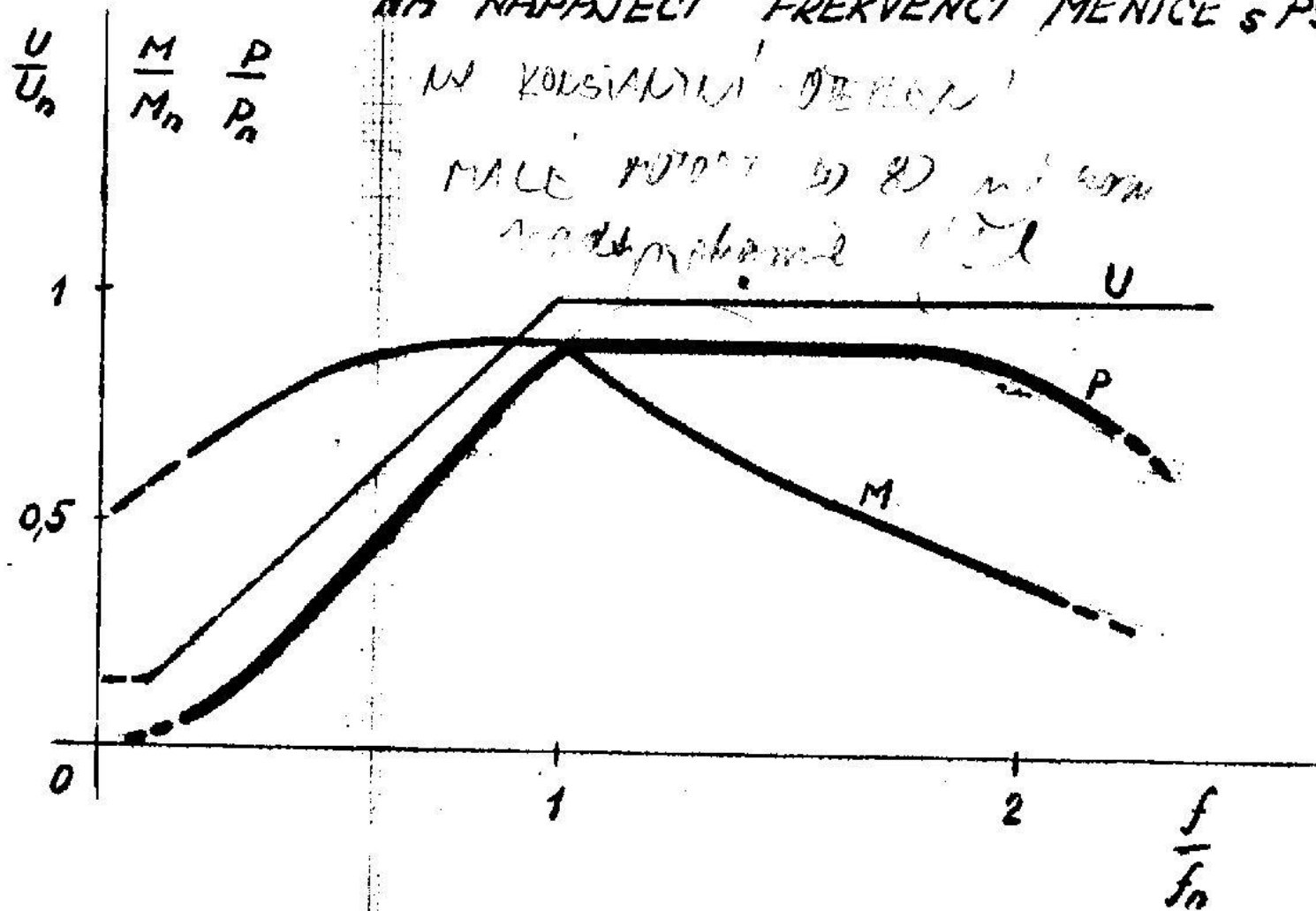
8 - OSMIPÓLOVÝ MOTOR

DO 4000 ot/min

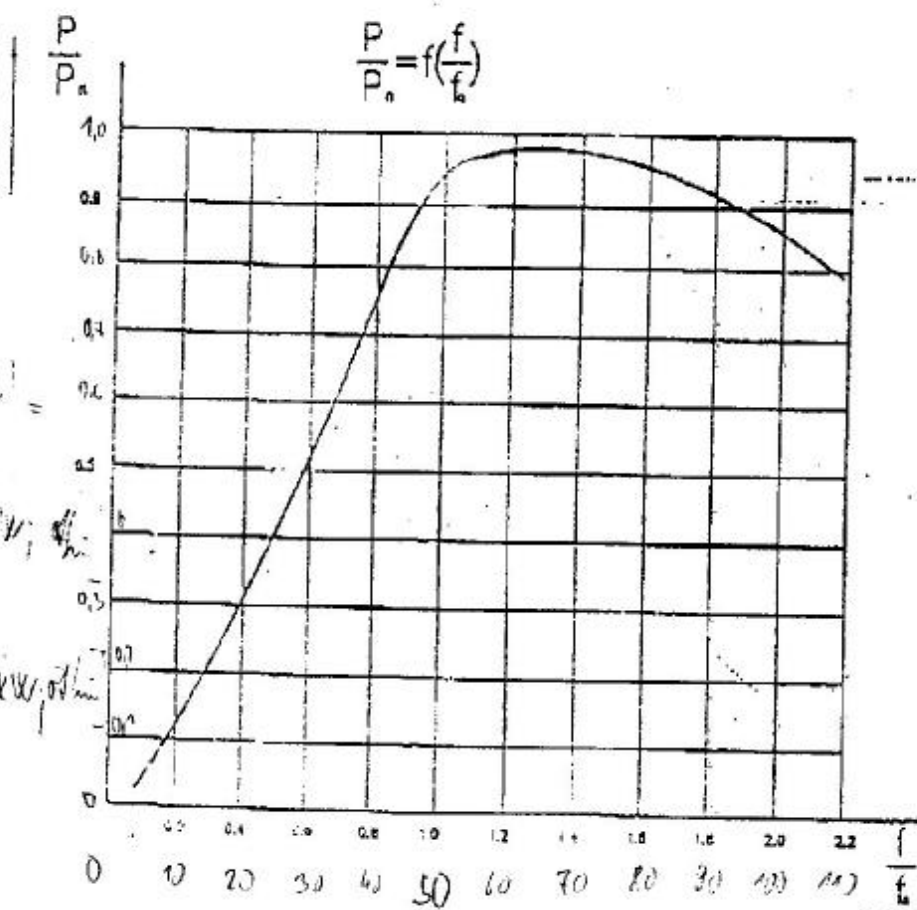
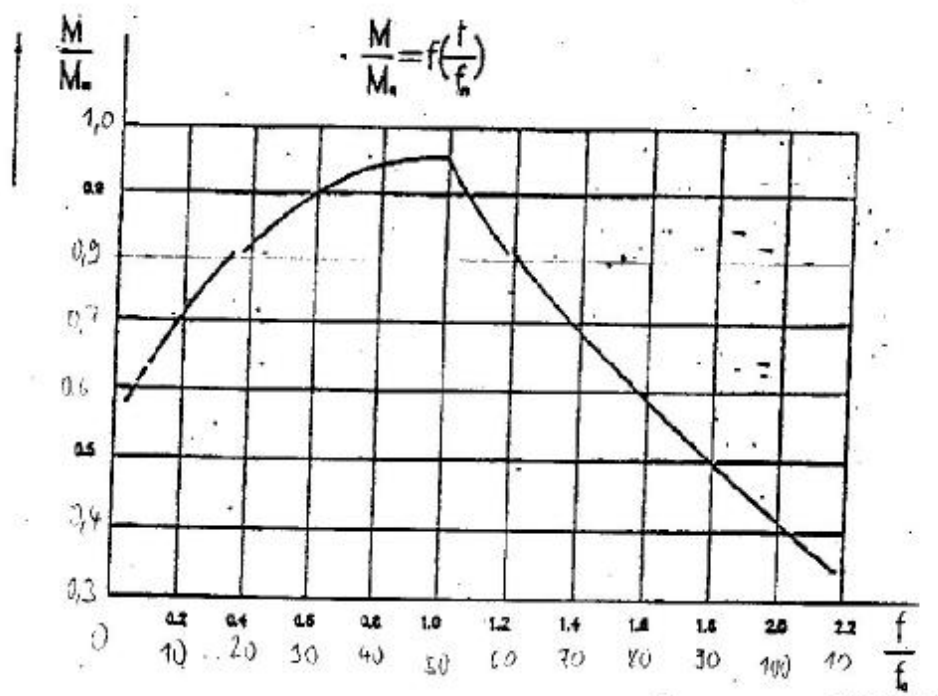
GRAFY ZÁVISLOSTI P , M a U MOTORŮ 4AP NA NAPÁJECÍ FREKVENCÍ MĚNIČE S PŠM

W KOLSIANU - DEKON

MALE PŮDŮT 5) 8) m. 1000
v. 1000 m. 1000



CHARAKTERISTIKA $M=f(f)$ a $P=f(f)$ motoru 4AP
 z MEZ MOHELNICE napajených z frekvenčního měřice
CONTROLTECHNIQUE



$$M = \frac{P}{\omega} = \frac{P}{2\pi n} = \frac{P}{2\pi \cdot \frac{f}{60}}$$

$$M = \frac{60 P}{2\pi n} \quad \left[\frac{\text{Nm} \cdot \text{s}}{\text{N} \cdot \text{m}} \right]$$

$$M = \frac{9550 P}{n} \quad \left[\frac{\text{Nm} \cdot \text{s}}{\text{N} \cdot \text{m}} \right]$$