

Svodič bleskových proudů

kombinovaný s hrubou a jemnou přepětovou ochranou pro telekomunikační a signalizační síť

Určený k ochraně dvou vodičových sdělovacích, datových a jiných vedení a komunikačních rozhraní řídicích systémů MaR, EZS, EPS apod. na rozhraní zón LPZ 0_A – LPZ 1 a vyšších. Instaluje se těsně před chráněné zařízení. K ochraně proti podélnému přepětí (linka – ochranná zem) a příčnému přepětí (linka – linka) slouží třístupňová kombinace svodiče bleskových proudů, hrubé a jemné přepětové ochrany.



Rozměry

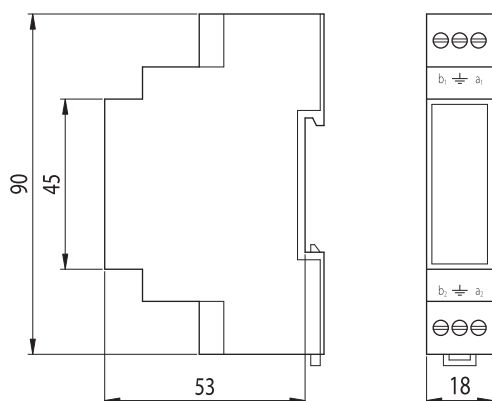
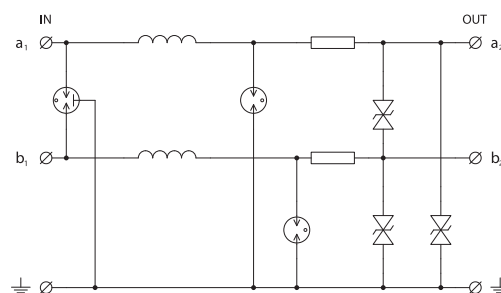


Schéma zapojení



Technické parametry

		BDM-60
jmenovité napětí	U_n	60 V DC
maximální pracovní napětí	U_c	73,7 V DC / 52 V AC
jmenovitý proud	I_L	1 A
D1 celkový impulzní proud (10/350 μ s)		5 kA
C2 jmenovitý výbojový proud (8/20 μ s) na linku	I_n	10 kA
C2 ochranná napětová hladina linka – linka při I_n	U_p	240 V
C2 ochranná napětová hladina linka – PE při I_n	U_p	240 V
C3 ochranná napětová hladina linka – linka při 1 kV/ μ s	U_p	120 V
C3 ochranná napětová hladina linka – PE při 1 kV/ μ s	U_p	120 V
sériový odpor na linku	R	1 Ω
mezní frekvence linka – linka	f_G	30 MHz
doba odezvy linka – linka	t_a	1 ns
doba odezvy linka – PE	t_a	1 ns
krytí		IP 20
rozsah pracovních teplot		-40 °C ... +80 °C
montáž		lišta DIN 35 mm
průřez připojených vodičů		
pevný max		ISO: 4 mm ² ; AWG: 11
slaněný max		ISO: 2,5 mm ² ; AWG: 13
utahovací moment		0,6 Nm
splňuje požadavky normy		ČSN EN 61 643-21
objednací číslo		8595090522065

Obchod a technická podpora:

SALTEK s.r.o., Arkalycká 833/1, 149 00 Praha 4, tel.: 272 942 470, fax: 267 913 411, GSM: 602 472 633, e-mail: info@saltek.cz

Výroba:

SALTEK s.r.o., Drážďanská 85, 400 07 Ústí nad Labem, tel.: 475 655 511, fax: 475 655 513, GSM: 602 413 437, e-mail: info@saltek.cz

R2206/13-12-2007