

## s lisovacími kabelovými spojkami a mechanickými proudovými spojovali

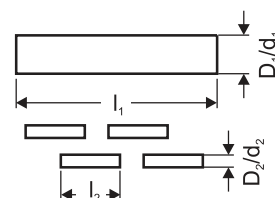
univerzální kabelové soubory  
pro spojování kabelů a vedení s izolací z PVC, PE a XLPE  
vhodné pro použití ve vnitřních i venkovních prostorách,  
pro uložení v zemi i v izolačních kanálech

kabelové soubory sestávají  
ze sady lisovacích spojek nebo mechanických spojovalů  
a teplem smrštitelných trubek ke krytí spoje<sup>2)</sup>

### Mechanické spojovaly:

v kabelových souborech jsou použity  
následující lisovací spojky a mechanické spojovaly<sup>1)</sup>:

- .. KU-L Lisovací kabelové spojky Cu lehčené pro Al i Cu vodiče o rozsahu průřezů 2,5-10 mm<sup>2</sup>
- .. SV-T-V-K Šroubové kabelové spojky pocínované s přepážkou a s trhacími šrouby pro vodiče s kruhovými a sektorovými jádry o průřezu 6-185 mm<sup>2</sup>
- .. SV-T-V-K-JL Šroubové kabelové spojky v provedení s trhacími šrouby bez vnitřního inbusu
- SE 25150 T-V-K Šroubové kabelové spojky s přepážkou a s trhacími šrouby, pocínované, pro Al i Cu vodiče se sektorovými i kruhovými jádry o průřezu 25-150 mm<sup>2</sup> (dle konstrukce žil)
- .. SV-H-T-(V)-K Šroubové kabelové spojky s přepážkou a s trhacími šrouby pro Al vodiče s kruhovými a sektorovými jádry o průřezu 120-240 mm<sup>2</sup>, pro Cu vodiče jen do 185 mm<sup>2</sup> rm/sm (sektorové vodiče Al 240 mm<sup>2</sup> sm musí být zkrouženy!), pocínované (provedení -V- pro Al i Cu vodiče) i bez pocínování (pouze pro Al vodiče)



Označení	Použité lisovací spojky nebo mechanické spojovaly			Vnější plášťová trubice		Vnitřní žilové trubice			
			Počet ks v souboru	Rozměry v mm l <sub>1</sub>	Počet ks v souboru	Rozměry v mm l <sub>2</sub>	D <sub>1</sub> /d <sub>1</sub>	D <sub>2</sub> /d <sub>2</sub>	Počet ks v souboru
SLV-SV 2,5		2,5 KU-L	4	300	34/8	1	80	12/3	4
SLV-SV 4		4 KU-L	4	300	34/8	1	80	12/3	4
SLV-SV 6		6 KU-L	4	300	34/8	1	80	12/3	4
SLV-SV 10		10 KU-L	4	300	34/8	1	80	12/3	4
SLV-SV 6-25		625 SV-T-V-K	4	400	56/16	1	100	19/6	4
SLV-SV 6-25/5		625 SV-T-V-K	5	400	56/16	1	100	19/6	5
SLV-SV 16-50		1650 SV-T-V-K-JL	4	500	73/22	1	125	30/8	4
SLV-SV 35-95		2595 SV-T-V-K	4	500	90/25	1	125	30/8	4
SLV-SV 35-150		SE 25150 T-V-K	4	600	90/25	1	150	30/8	4
SLV-SV 35-185		25185 SV-T-V-K-32	4	750	90/25	1	180	41/12	4
SLV-SV 120-240 ALU		120240 SV-H-T-K	4	900	130/40	1	250	41/12	4
SLV-SV 120-240		120240 SV-H-T-V-K	4	900	130/40	1	250	41/12	4

### Složení kabelového souboru typ SLV-SV:

- vnitřní žilové trubice 4 ks (5 ks u SLV-SV 6-25/5)
- vnější plášťová trubice 1 ks
- lisovací spojky  
nebo mechanické spojovaly 4 ks (5 ks u SLV-SV 6-25/5)
- montážní návod
- obal (PE sáček)

1) Rozsahy použití šroubových kabelových spojek pro různé průřezy a konstrukce jader kabelů viz. kap. 3.

2) Pro smršťování malých spojek o velikostech SLV-SV 2,5 až SLV-SV 10 se doporučuje přednostně používat horkovzdušnou pistoli nebo mikrohořák, aby nedocházelo k poškození izolace žil nebo pláště kabelu nadměrným ohřevem velkým plamenem a tlakem žilové či plášťové trubice při smrštění.

### POZOR !!! PLYNOVÉ HOŘÁKY PRO INSTALACI TEPLEM SMRŠTITELNÝCH TRUBIC, KABELOVÝCH SOUBORŮ A PŘÍSLUŠENSTVÍ

- viz. kap. 6, str. 89