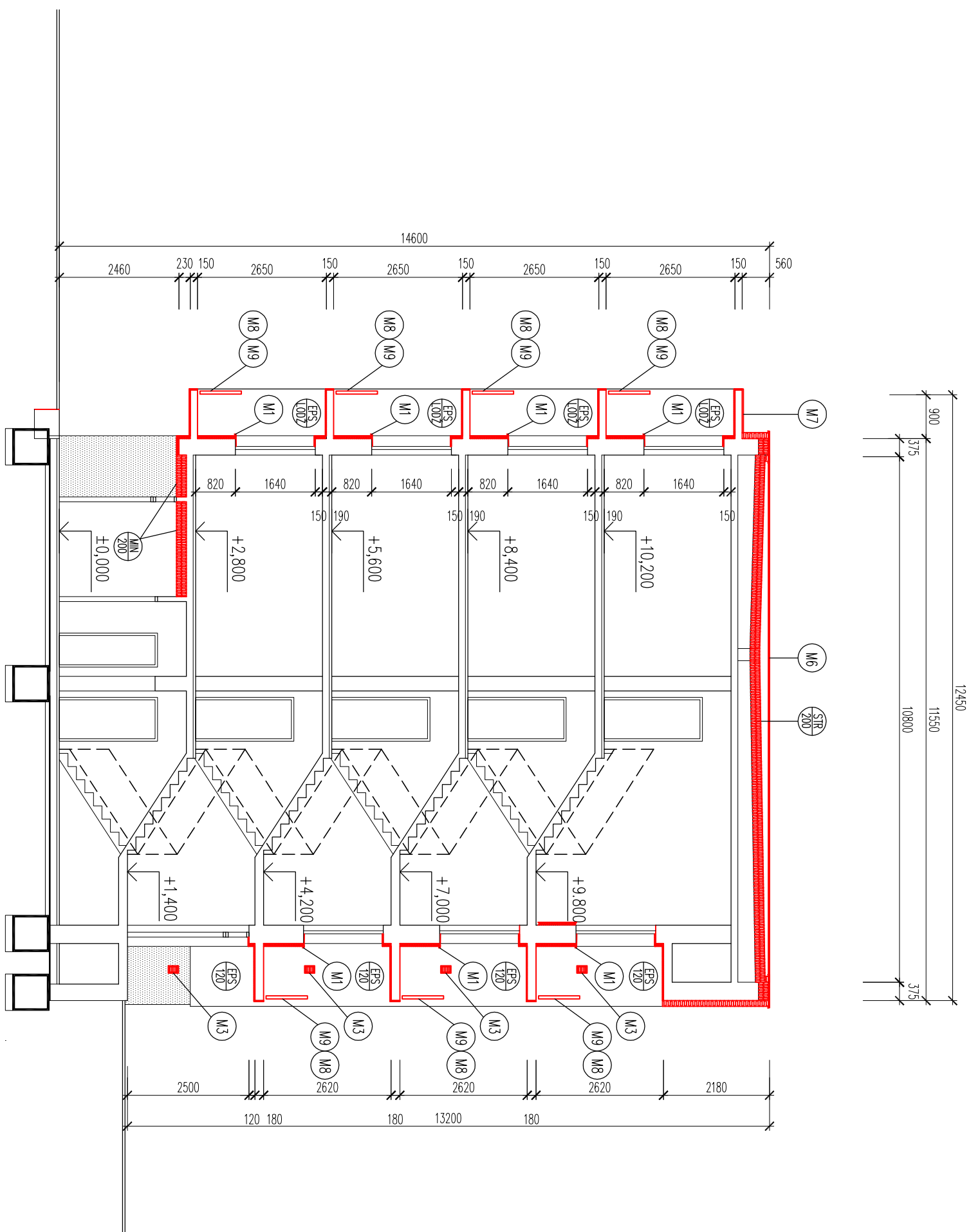


# VZOROVÝ ŘEZ - NOVÝ STAV






LEGENDA DEMONTÁŽÍ A REPASOVANÝCH PRVKŮ

- |     |   |
|-----|---|
| 140 | MONIŽ NEŠČIŠI PAPERU  |
| 141 | MONIŽ NEŠČIŠI PAPERU  |
| 142 | MONIŽ NIKELNI VROTILO (DIMA 80/600 MM, 100/750 MM – DVEIN SESNJA 240/250 MM) – NIKELI POKRITI NA STRANI, KJE SUTREKOSTI |
| 143 | MONIŽ STIVALOČI VETROVNI NIKELI   |
| 144 | MONIŽ KOMPETIČNO STIVALOČI HROMIKOVI V PROSTORU REALIZACIJE ZATVORJENOGH SISTEMU  |
| 145 | KODSIZENJO  |
| 146 | MONIŽ PRECHODNI ANIKI – RS 850 MM   |
| 147 | MONIŽ KLEPERIČIŠKI POKRIT   |
| 148 | PROKOSNI NIKELI NIKELIČIŠKI   |
| 149 | MONIŽ KOMPETIČNO NIKELIČIŠKI ZBERKOLI   |

## LEGENDA ZATEPLENÍ

- KCS – PŘEPRA ZDRAČE POLYSTYRÉN EPS 70F ŘÍDÝ A  
TL 120 M, POVLITO MA PASTOČE
- KCS – PŘEPRA ZDRAČE POLYSTYRÉN EPS 70F ŠEDÝ ŘÍDÝ A, TL. 30 MM  
POVLITO PRO ZÁVĚSENÍ OŠETŘÍ A MADERAČI, TL. 20 MM POVLITO PRO ZÁVĚSENÍ  
ZÁLETKA A PRO NĚJŠÍ PŘÍPRAVITEL UŽ VÝNOSKOVÉ PASTOČKY OŠETŘÍ  
DLOUHŠÍ DÍLE ZÁVĚSŮ KONEKČNÍ KROMA MA MĚŠE SÁMEL
- KCS – PŘEPRA ZDRAČE POLYSTYRÉN EPS 70F ŠEDÝ ŘÍDÝ A  
TL. 60 M, POVLITO MA PASTOČE
- KCS – PŘEPRA ZDRAČE EXTRUDOVANÝ POLYSTYRÉN VES ŘÍDÝ A, TL. 30 MM  
POVLITO PRO ZÁVĚSENÍ OŠETŘÍ A MADERAČI
- KCS – PŘEPRA ZDRAČE EXTRUDOVANÝ POLYSTYRÉN VES ŘÍDÝ A  
TL. 80 M, POVLITO K ZÁVĚSŮM SPOULI, VSTÁPIJÍ A SPOUSKOVÉ OŠETŘÍ OŠETŘÍ
- KCS – PŘEPRA ZDRAČE Z NÁMĚRKAČI VAKUEN  
TL. 200 M
- ZÁVĚSOVÝ SYSTÉM STŘEŠNÍ S PŘEPRAVOU ZDRAČE Z PĚNĚNÝM POLYSTYRÉNEM EPS 100 S, TL. 200 MM, VĚTNÍ PŘÍPOJKAČI VESTV  
TL. 200 M

## LEGENDA MATERIALŪ

- |   |                                    |
|---|------------------------------------|
|  | STAVAJÍCÍ KONSTRUKCE BEZ ROZLIŠENÍ |
|  | NOVÉ KONSTRUKCE                    |
|  | REPAROVANÉ KONSTRUKCE              |

Projektant:	Jiří KOPČANSKÝ	Vypracoval:	Jiří KOPČANSKÝ
Investor:	Fukčona 865, společnost Fukčona 865, 665 01 Budečovice		
Kalostoj, území:	BUDČOVICE	Poradci č. 1671	
Název díla:	ROZPLACOVÁNÍ A SITUACE ENERGETICKÉ MĚŘIDLOSTI BYTOVÉHO DOMU, FUKČONA 865, 665 01 BUDČOVICE		
Název výkresu:	VZPOMÍNĚKOVÝ - NOVÝ STAV		
Metriko:	1:100	Formát:	4x4
		Datum:	05/2015
		Čís.znač:	
		Čís.výkř:	
		Čís.čís:	

## POZNÁMKY:

- [illegible]

PŘED ZAPOČETÍM ZATEPLOVACÍCH PRACÍ JE NUTNÉ:

- **LE** POKRYVĚ BUDU POUŽITÝCH BÍLÝCH SMALTŮ, BRANČOVANÝCH PASTÍ, POKRYVÁNÍM INJAK, JEJICH OČIŠTĚNÍ OD NEČISTOT ACHŤICÍ KAPKOU.
- **MAŠINĚ** POKRYVĚ POKRYVÁJÍ A VÁLČÍK INJAKU SMALTU OČIŠTĚJÍ.
- **PŘEDNÍ** PRÁKOVNÉ OHLNÍKY K POKRYVÁDÍ, V PŘÍPADĚ ZASTAVĚNÍ OHLNÍKŮ SE, ČI JINAK ROZKLOŽÍTE PASTI BRANČOVANÝ PASTÍ, ČI NĚJAK POKRYJÍ OČIŠTĚNÍM INJAKOVÝM SMALTU A OČIŠTĚNÍ POKRYVÁNÍM INJAKOVÝM SMALTU.
- **OČIŠTĚNÍ** POKRYVĚ POKRYVÁJÍ A VÁLČÍK INJAKU SMALTU OČIŠTĚJÍ.