

# PROCES PRVNÍHO PARALELNÍHO PŘIPOJENÍ MIKROZDROJE DO 10KW

LEDEN 2022

INSTALACE VYPÍNACÍHO PRVKU PRO GALVANICKÉ ODPOJENÍ  
ELEKTROMĚROVÉHO ROZVÁDĚČE OD INSTALACE ZÁKAZNÍKA





# INSTALACE VYPÍNACÍHO PRVKU V ELEKTROMĚROVÉM ROZVÁDĚČI PRO GALVANICKÉ ODPOJENÍ ODBĚRNÉHO MÍSTA

Povinnost instalace zařízení (vypínacího prvku) pro bezpečné galvanické oddělení celého odběrného místa napájeného výrobou od DS je dána připojovacími podmínkami pro výroby s účinností od 1.1.2021.

- PP výroby
- kapitola 4.1. (Režim ostrovního provozu)
  - kapitola 12.2 (Elektroměry, HDO, Elektroměrové rozváděče).
  - kapitola 17. (Přechodná ustanovení)

Hodnota jmenovitého proudu vypínacího prvku musí být minimálně ve velikosti proudové hodnoty hlavního jističe před elektroměrem. Vypínací prvek musí být zapojen v měřené části ER, dle schématu na následujícím snímku. Připouští se umístění ve společné části s hlavním jističem.

**S ohledem na četné dotazy a po dohodě s fotovoltaickou asociací bude instalace tohoto zařízení vyžadována s účinností od 1.5.2022.**

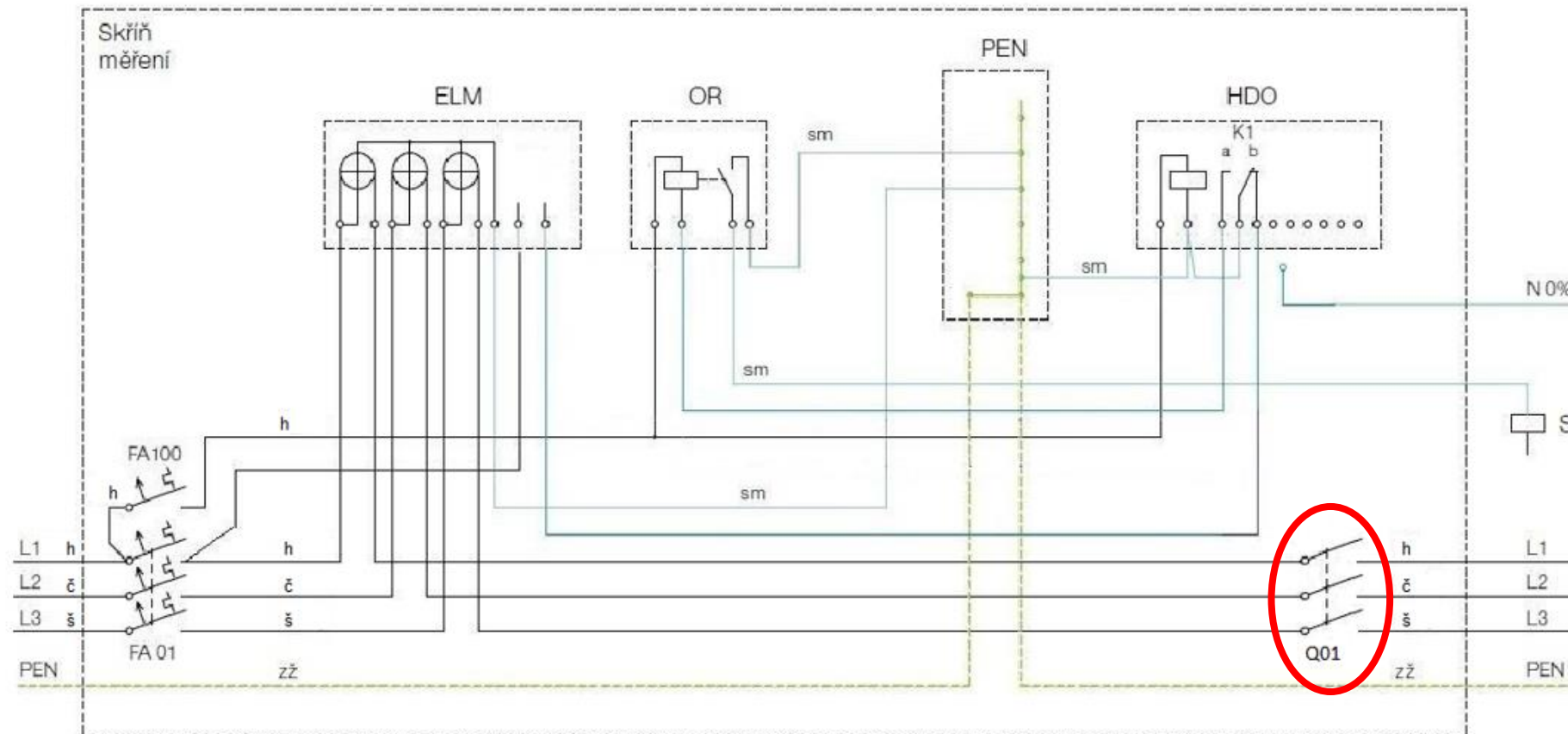
Vzhledem k prodlení, které nastává mezi dokončením instalace mikrozdroje v odběrném místě a procesem prvního paralelního připojení, doporučujeme provádět instalace tohoto zařízení s okamžitou platností.

V případě, že nebude odběrné místo **v době prvního paralelního připojení (PPP) od 1.5.2022** takto připraveno, **nebude možné PPP realizovat.**



# INSTALACE VYPÍNACÍHO PRVKU V ELEKTROMĚROVÉM ROZVÁDĚČI PRO GALVANICKÉ ODPOJENÍ ODBĚRNÉHO MÍSTA – SCHÉMA DOČASNÉHO ZAPOJENÍ

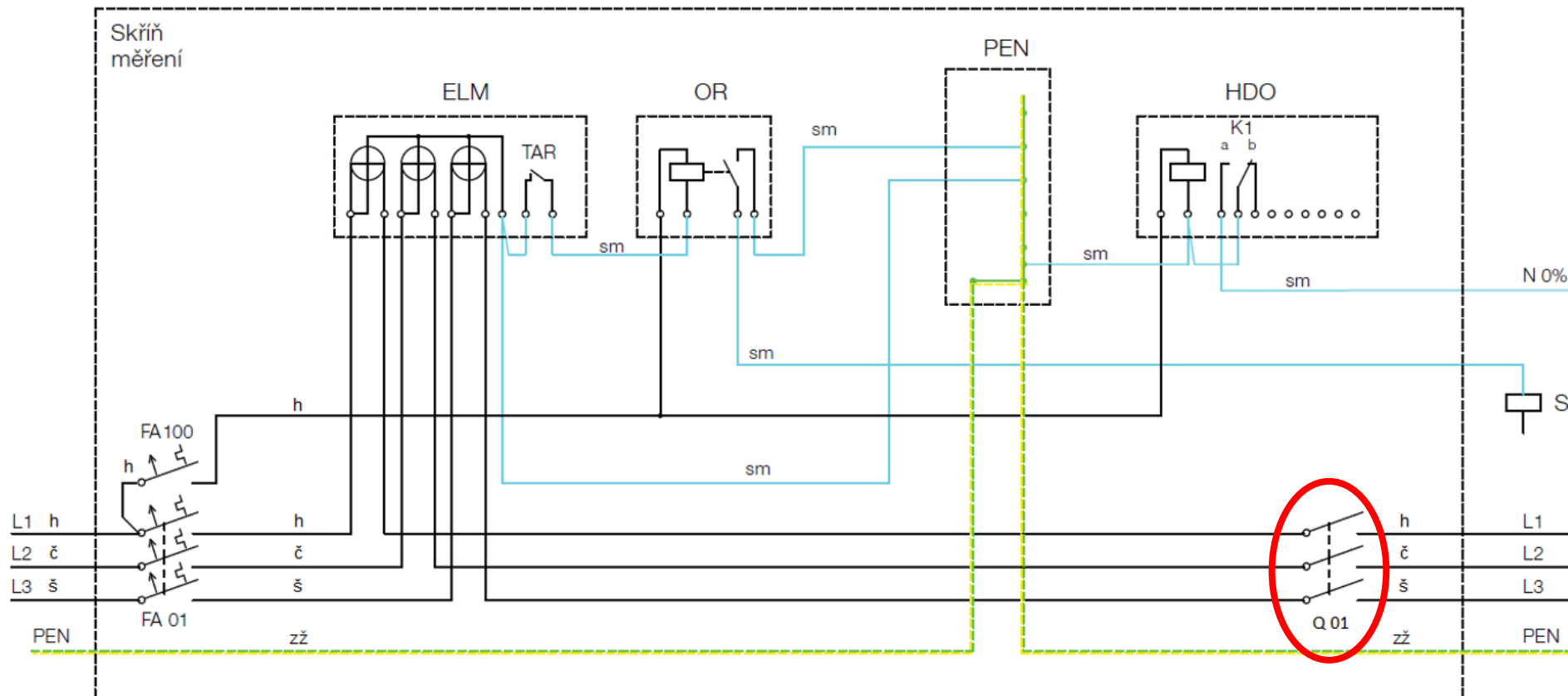
Výrobní elektřiny s výkonem do 100kW, dočasné zapojení dvoutarifního přímého průběhového měření nn s regulací výkonu výrobní elektřiny s měřením typu C do doby instalace měření typu B (před PPP).





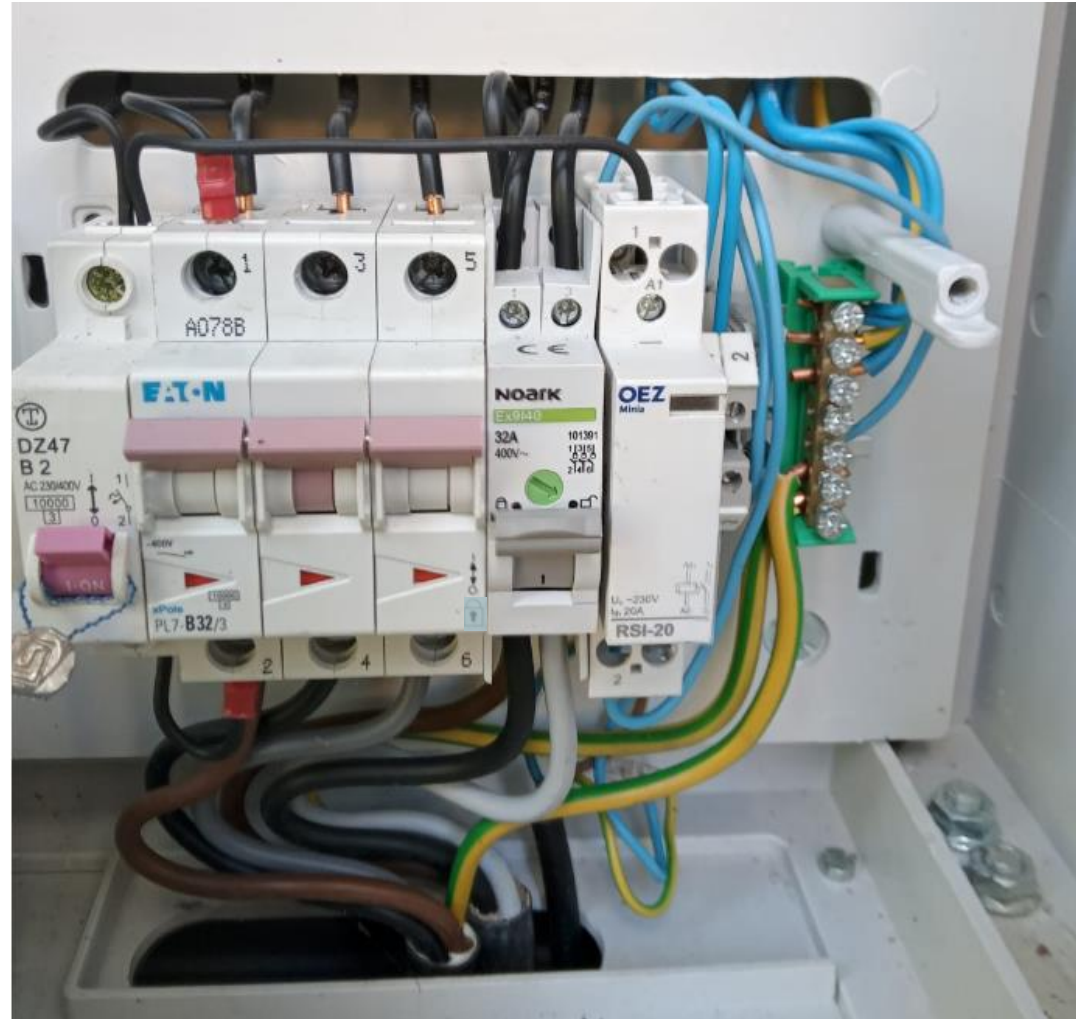
# INSTALACE VYPÍNACÍHO PRVKU V ELEKTROMĚROVÉM ROZVÁDĚČI PRO GALVANICKÉ ODPOJENÍ ODBĚRNÉHO MÍSTA – SCHÉMA FINÁLNÍHO ZAPOJENÍ

Výrobna elektřiny s výkonem do 100 kW, zapojení dvoutarifního přímého průběhového měření nn s regulací výkonu výroby elektřiny.



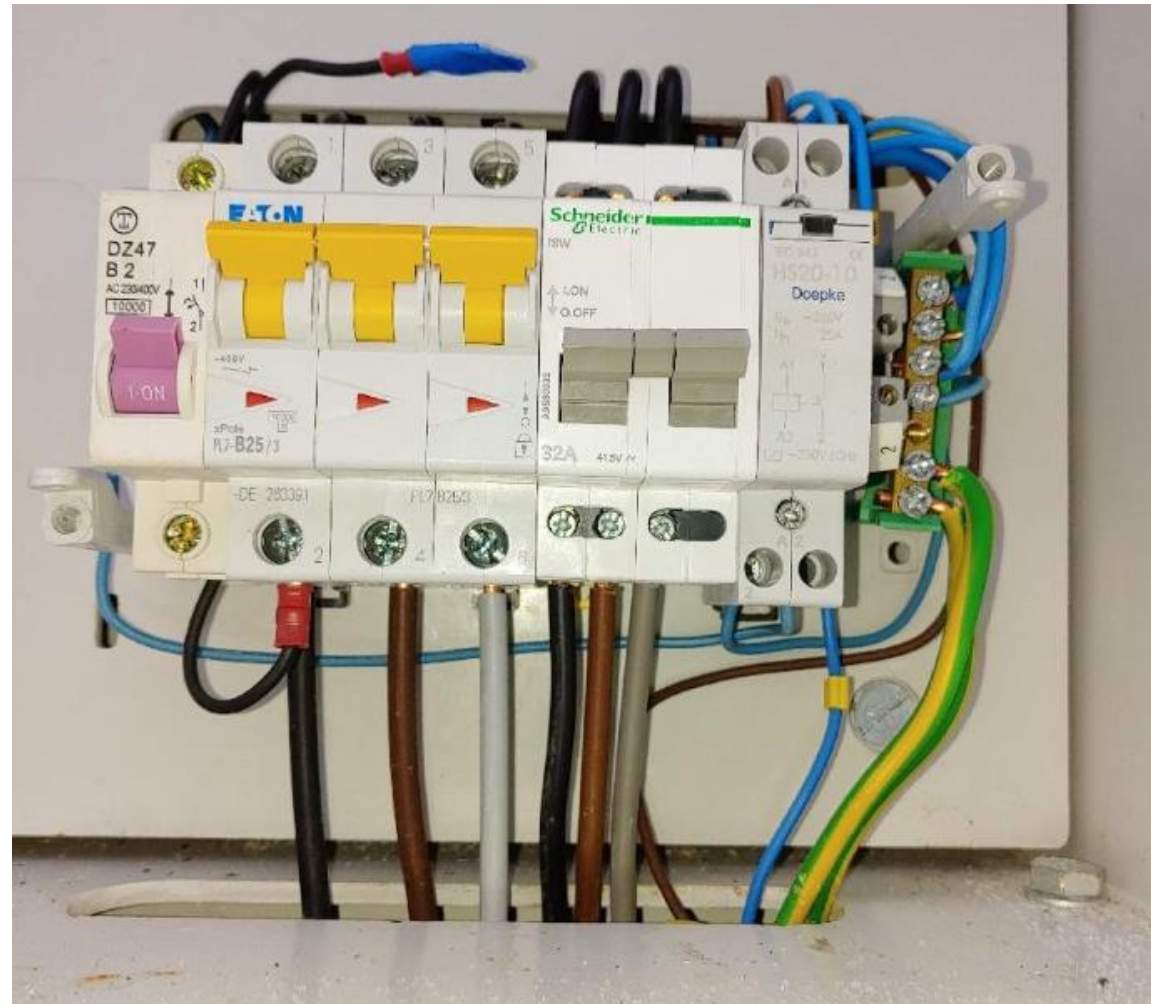


# ZAPOJENÍ S OVLÁDACÍM RELÉ A 3 - PÓLOVÝM VYPÍNAČEM (VELIKOST 1 MODUL)





# ZAPOJENÍ S OVLÁDACÍM RELÉ A 3 - PÓLOVÝM VYPÍNAČEM (VELIKOST 2 MODULY)





# ZAPOJENÍ S OVLÁDACÍM RELÉ A 3 - PÓLOVÝM VYPÍNAČEM (VELIKOST 3 MODULY)





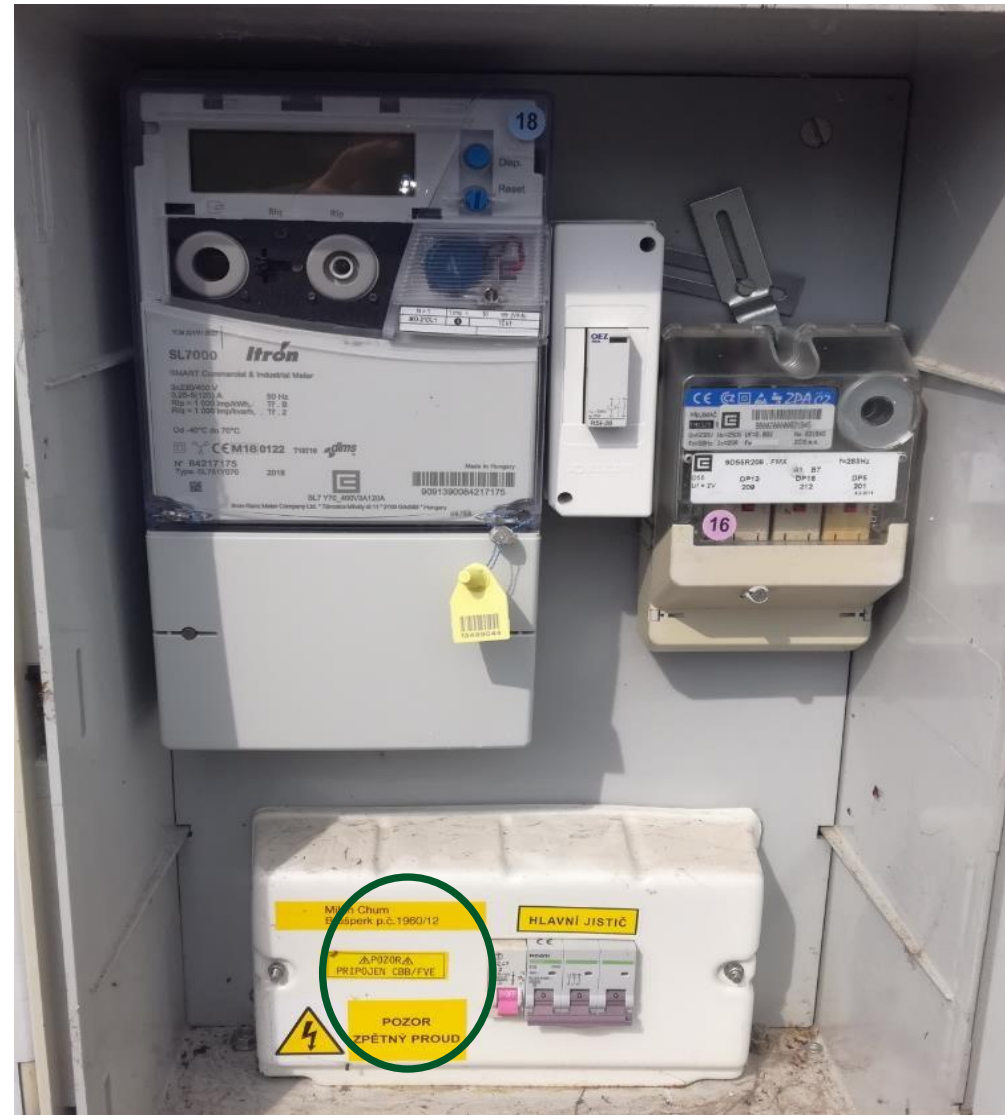
# ZAPOJENÍ NA PREMIXOVÉ DESCE S OVLÁDACÍM RELÉ A PROSTOREM PRO VYPÍNAČÍ PRVEK



PROSTOR PRO VYPÍNAČÍ PRVEK



# ZAPOJENÍ S OVLÁDACÍM RELÉ A PROSTOREM PRO VYPÍNAČÍ PRVEK



PROSTOR PRO VYPÍNAČÍ PRVEK





# ELEKTROMĚROVÝ ROZVÁDĚČ S DOSTATKEM PROSTORU PRO OVLÁDACÍ RELÉ A VYPÍNACÍ PRVEK





**DĚKUJI ZA POZORNOST**