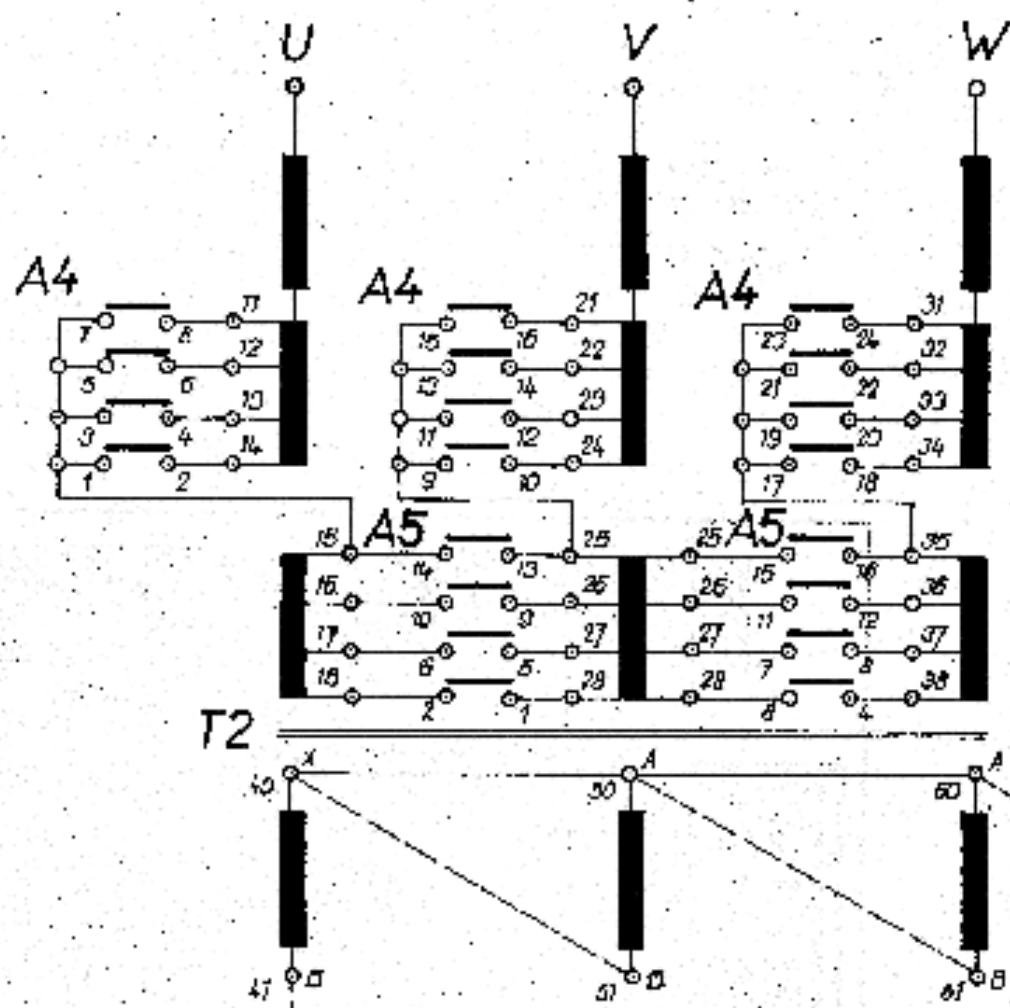
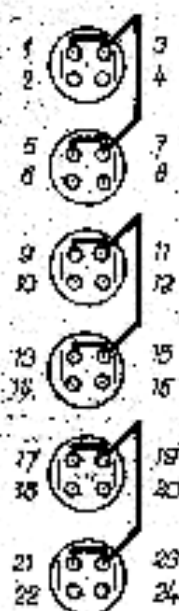


| | | | |
|---------------|--|-------------------|-----------|
| ZEZ HORICE | KRESLIL: <i>Štefka</i> 15. 7. 1987 KONTROLOVAL: <i>Štefka</i> 22. 8. 1987 | SCHEMA SPU 500.10 | 4-750/004 |
|---------------|--|-------------------|-----------|



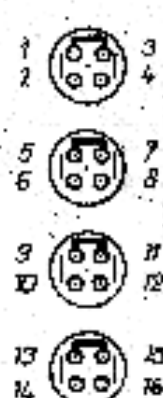
A4



| FAZISTA | A | B | C | D |
|---------|---|---|---|---|
| KONTAKT | | | | |
| 1 - 2 | ● | | | |
| 3 - 4 | | ● | | |
| 5 - 6 | | | ● | |
| 7 - 8 | | | | ● |
| 9 - 10 | ● | | | |
| 11 - 12 | | ● | | |
| 13 - 14 | | | ● | |
| 15 - 16 | | | | ● |
| 17 - 18 | ● | | | |
| 19 - 20 | | ● | | |
| 21 - 22 | | | ● | |
| 23 - 24 | | | | ● |

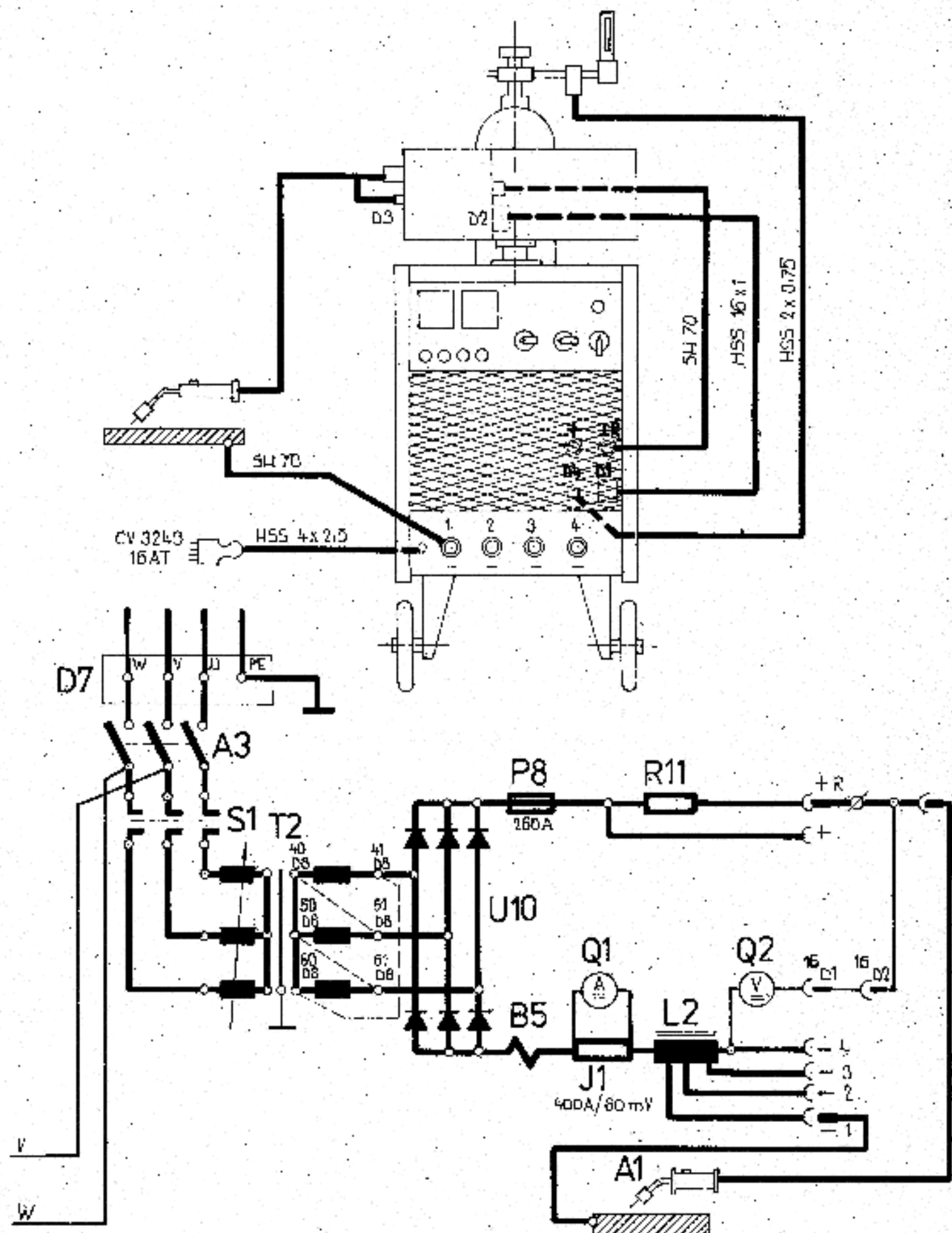
VS32 2453-A8-VS
OBTOR ZLÍN

A5



| FAZISTA | 1 | 2 | 3 | 4 |
|---------|---|---|---|---|
| KONTAKT | | | | |
| 1 - 2 | ● | | | |
| 3 - 4 | | ● | | |
| 5 - 6 | | | ● | |
| 7 - 8 | | | | ● |
| 9 - 10 | ● | | | |
| 11 - 12 | | ● | | |
| 13 - 14 | | | ● | |
| 15 - 16 | | | | ● |

08-5-04-001 A8 VS
VS32 OBTOR ZLÍN



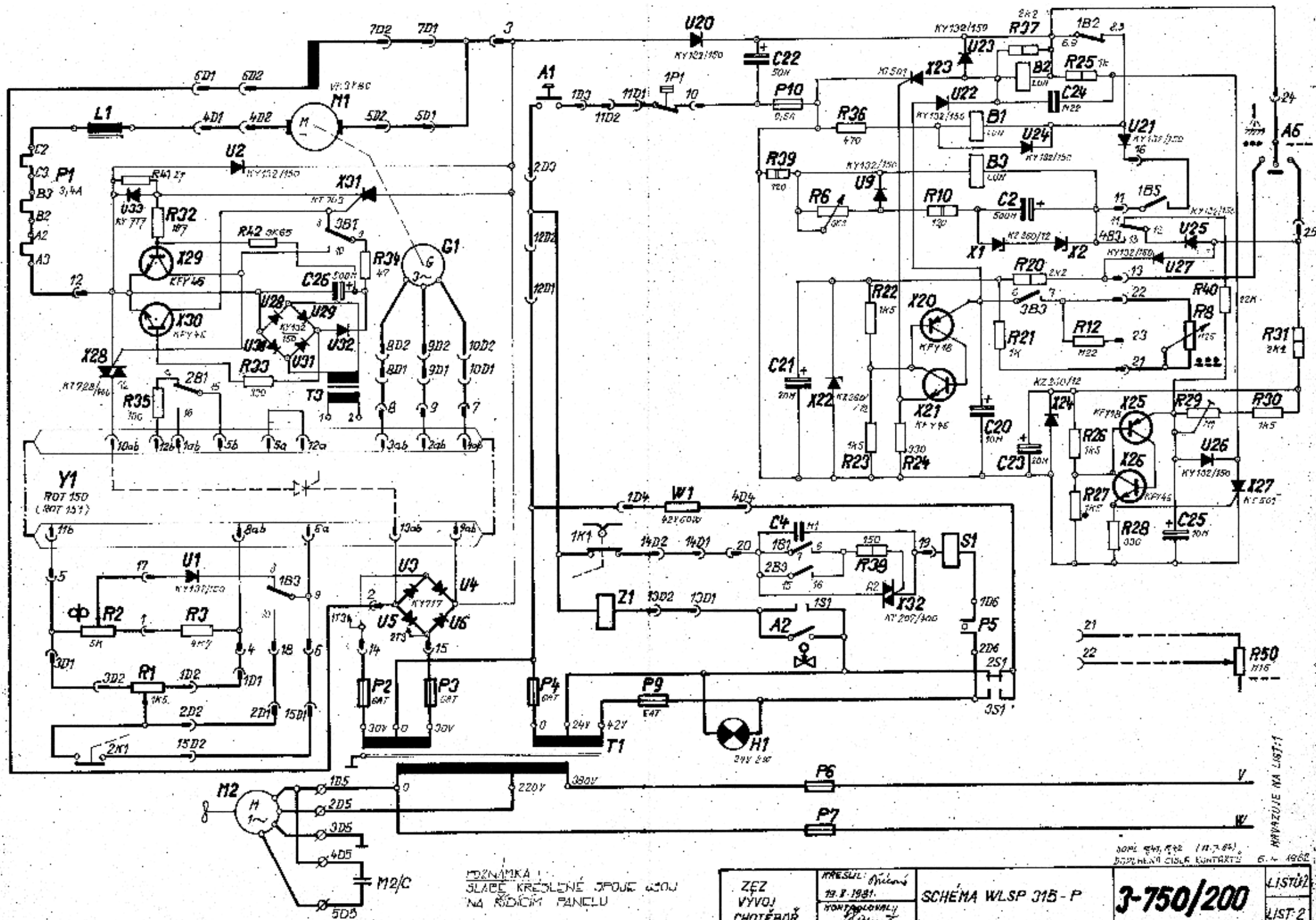
ZEZ
HORICE

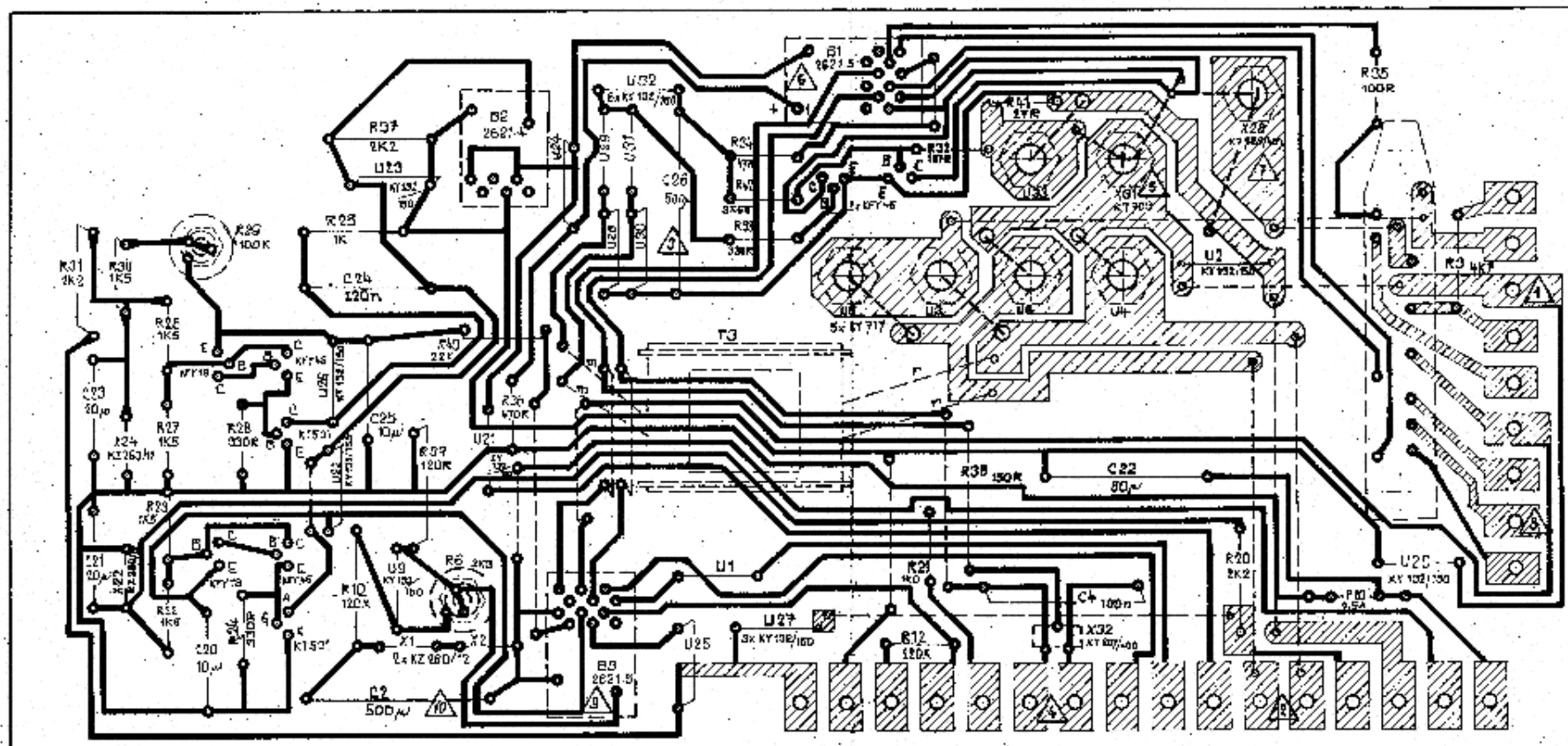
KRESLIL: *Janek*
25.9.1986
KONTROLOVAL:

SCHÉMA
WLSP 315-P

3-750/200

USČ:
2
UŠT:
1



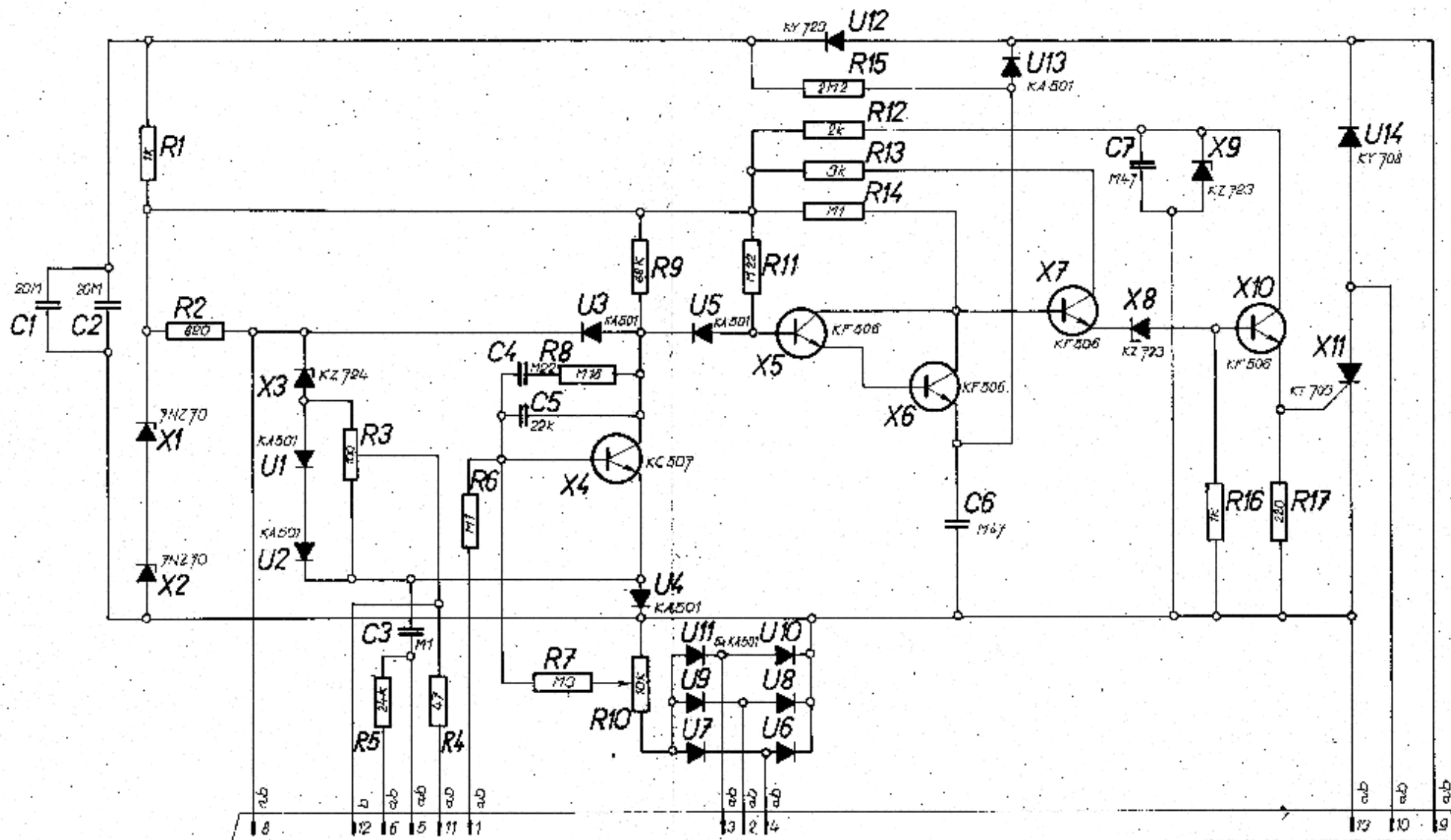


MEŘENO PŘÍSTROJEM 1000 Ω/V

- 1 +60V (MĚŘENO PROTI -) SEPNUŤ IK1 ZARÍZENÍ V KLIDU
- 2 60V~ (MĚŘENO MEZI 14-15) SEPNUŤ IK1 ZARÍZENÍ V KLIDU
- 3 6V = (MĚŘENO NA C26) SEPNUŤ IK1 ZARÍZENÍ V KLIDU
- 4 45V~ (MĚŘENO MEZI 19-20) SEPNUŤ IK1 ZARÍZENÍ V KLIDU
- 5 +60V (MĚŘENO PROTI -) SEPNUŤ IK1 ZARÍZENÍ V KLIDU
- 6 25V = (MĚŘENO NA CÍVCE B1) SEPNUŤ IK1, A1 MOTOR SE OTÁČÍ PŘÍBLÍŽ RYCHLOSTI
- 7 +55V (MĚŘENO PROTI -) SEPNUŤ IK1, A1 MOTOR SE OTÁČÍ PŘÍBLÍŽ RYCHLOSTI
- 8 0,6V~ (MĚŘENO NA 7, 8-9 SEPNUŤ IK1, A1 MOTOR SE OTÁČÍ PŘÍBLÍŽ RYCHLOSTI R2 NA DÍKU 3

- 9 30V = (MĚŘENO NA CÍVCE B0) SEPNUŤ IK1, A1, 1B5 MOTOR SE OTÁČÍ PRACOVNÍ RYCHLOSTÍ PODLE NASTAVENÍ R1
- 10 25V = (MĚŘENO NA C2) SEPNUŤ IK1, A1, 1B5 MOTOR SE OTÁČÍ PRACOVNÍ RYCHLOSTÍ PODLE NASTAVENÍ R1

| | | |
|---------------|-----------------------------|----------|
| ZEZ HOŘICE | ŘÍDÍCÍ PANEL MĚŘICÍ BODY | 3H 29156 |
|---------------|-----------------------------|----------|



| | | | |
|---------------|--|---------------------------------------|-------------|
| ZEZ HOŘICE | KRESLIL No. 2.84 KONTROLOVAL 2.8.86 | SCHÉMA ZAPOJENÍ REGULÁTORU ROT 150 | 3-TDE/379 d |
|---------------|--|---------------------------------------|-------------|