

5 Instalace

zajistěte, aby se do okruhu zdroje tepla nedostal vzduch.



Pozor!

Riziko věcných škod nečistotami v potrubí!

Zbytky po svařování, zbytky těsnění, nečistoty nebo jiné pozůstatky v potrubí mohou výrobek poškodit.

- Před instalací výrobku topný systém důkladně propláchněte.



Varování!

Nebezpečí zdravotních komplikací z důvodu znečištění pitné vody!

Zbytky těsnění, nečistoty nebo jiné pozůstatky v potrubí mohou zhoršovat kvalitu pitné vody.

- Před instalací výrobku potrubí na studenou a teplou vodu důkladně propláchněte.

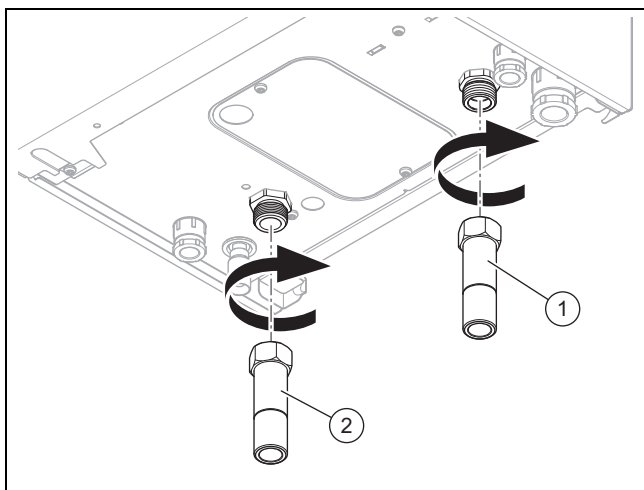


Pozor!

Riziko věcných škod při změnách již připojených trubek!

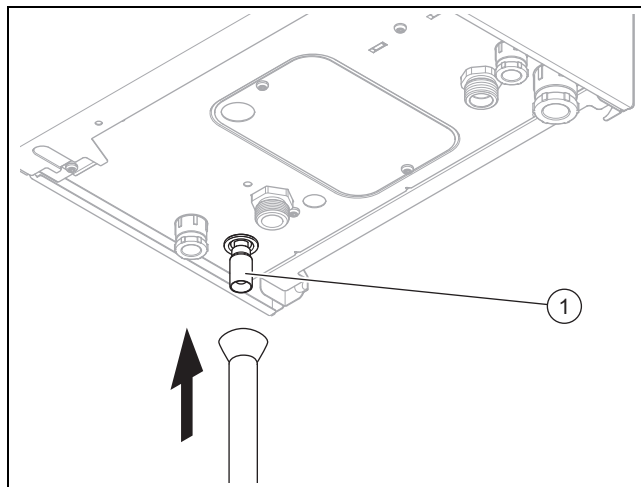
- Připojovací trubky formujte pouze v případě, že ještě nejsou připojeny k výrobku.

5.1 Připojení výstupu do topení a vstupu z topení



1. Připojte řádně potrubí pro výstup do topení (1) na přípojku pro výstup do topení.
2. Připojte řádně potrubí pro vstup z topení (2) na přípojku pro vstup z topení.
3. Pro odpojení výrobku při zavřených ventilech topného tělesa instalujte na místě instalace přepouštěcí ventil.
4. V regionech s vysokou tvrdostí vody používejte zařízení pro změkčování vody.

5.2 Připojení pojistného ventilu



1. Pomocí přítokové nálevky připojte odtokové potrubí k výtoku (1) pojistného ventilu.
2. Odtokové potrubí instalujte co nejkratší a se spádem od výrobku.
3. Odtokové potrubí se sifonem připojte k odtoku nebo je ved'te mimo budovu.
4. Zakončení odtokového potrubí proved'te tak, aby unikající voda nebo pára nezranila žádné osoby a nemohly být poškozeny žádné kabely nebo elektrické součásti.
5. Dbejte na to, aby při odtoku mimo budovu byl konec vedení viditelný.

5.3 Elektrická instalace

Elektroinstalaci smí provádět pouze specializovaný elektrikář.

Průřez připojovacích vodičů je naplánován v závislosti na montážních podmínkách (např. délka kabelu, celkový příkon výrobku).



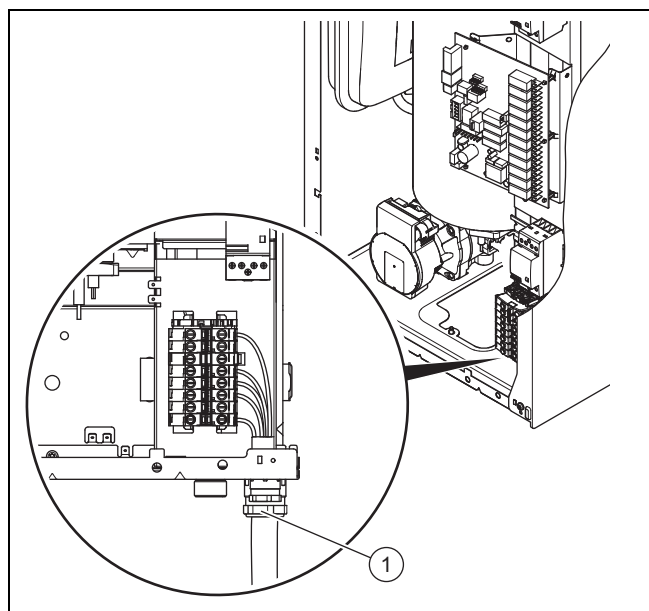
Nebezpečí!

Nebezpečí úrazu elektrickým proudem!

- Odpojte přívod proudu.
- Přívod proudu zajistěte proti opětovnému zapnutí.

- Zajistěte, aby jmenovité síťové napětí odpovídalo technickým údajům a napájení mělo sinusový průběh.
- Připojte výrobek pomocí pevné přípojky a oddělovacího zařízení s minimální vzdáleností kontaktů 3 mm (např. pojistky nebo výkonové spínače) (→ Strana 24).
- Normovaný třífázový síťový připojovací kabel protáhněte kabelovou průchodkou do výrobku.
 - Síťové napájecí vedení: pružné vodiče
 - Na přívodu proudu instalujte dodatečně vypínač (na místě instalace) v bezprostřední blízkosti výrobku.
 - Vzdálenost: 10 cm
- Zajistěte, aby vypínač úplně odděloval vedení L a N.

5.3.1 Připojení síťového připojovacího kabelu



1. Namontujte přiložené průchozí šroubení pro kabelovou průchodku (1) připojení k síti.
2. Připojovací vedení k síti vedte kabelovou průchodkou vpravo vzadu na dolní straně výrobku. (→ Strana 5)
3. Na příslušném připojovacím vedení k síti odstraňte cca 2–3 cm pláště a odizolujte vodiče.
4. Připojovací kabely připojte k příslušným šroubovým svorkám. (→ Strana 24)
5. Zajistěte, aby byly připojovací kabely ve šroubových svorkách pevně upevněny.

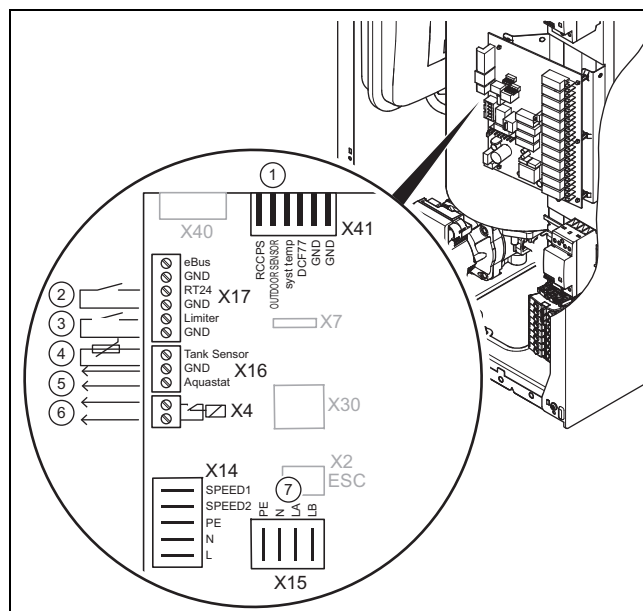
5.3.2 Nastavení provozu se dvěma proudovými tarify

1. Odstraňte můstek na svorce X2 (ESC). (→ Strana 24)
2. Připojte kontakt přijímače hromadného dálkového ovládání ke svorce X2 (ESC).

5.3.3 Připojení uzemňovacího kabelu

1. Uzemňovací kabel spojte s uzemňovací přípojkou výrobku a vhodnou uzemňovací přípojkou domovní instalace, abyste zabránili zkratům ve výrobku (např. při vniknutí vody).
2. Připojte uzemňovací kabel k přípojece uzemnění na předním krytu výrobku.

5.3.4 Připojení regulátoru a externích komponent



- | | |
|--|---|
| 1. Připojení venkovní čidlo, X41 | 5. Připojení termostat (zásobník teplé vody), X16 (GND, Aquastat) – použijte sadu příslušenství |
| 2. Připojení prostorový termostat, X17 (RT24, GND) | 6. Připojení kaskádové zapojení X4 |
| 3. Připojení pro kontakt odlehčovacího relé na místě instalace, X17 (Limiter, GND) – omezovač | 7. Připojení zásobníku teplé vody nebo externího čidla X15 |
| 4. Připojení čidlo NTC (zásobník teplé vody), X16 (Tank Sensor, GND) – použijte sadu příslušenství | |
1. Řiďte se dokumentací příslušné komponenty.
 2. Napájecí vedení připojovaných komponent vedte kabelovými průchodkami vlevo nebo vpravo na spodní straně výrobku. (→ Strana 5)
 3. Na příslušném připojovacím vedení odstraňte cca 2–3 cm pláště a odizolujte vodiče.
 4. Připojovací kabely připojte k příslušným šroubovým svorkám. (→ Strana 24)
 5. Zajistěte, aby byly připojovací kabely ve šroubových svorkách pevně upevněny.

5.3.5 Připojení odlehčovacího relé

Externí odlehčovací relé může řídit výkon výrobku v závislosti na zatížení sítě budovy.

Při nadměrném zatížení elektrické sítě se automaticky sníží výkon výrobku.

- Odlehčovací relé na místě instalace spojte s přípojkou omezovače výkonu na kontaktu X17.

5.3.6 Připojení externího čidla

Není-li připojen zásobník teplé vody, můžete externí čidlo pro signalizaci chyb výrobku připojit ke konektorovému spoji X15.